

ЕРОВАНО

листах

й регистратор

сва К.Е.

Управление Росреестра по Ханты-Мансийскому автономному округу - Югре

(полное наименование органа регистрации прав)

Выписка из Единого государственного реестра недвижимости об основных характеристиках и зарегистрированных правах на объект недвижимости

Сведения об основных характеристиках объекта недвижимости

В Единый государственный реестр недвижимости внесены следующие сведения:

Раздел 1 Лист 1

Земельный участок			
(вид объекта недвижимости)			
Лист № 1	раздела 1	Всего листов раздела 1: 1	Всего разделов: 2
Всего листов выписки: 2			
"07" апреля 2017 г. № 86/ИСХ/17-119168			
Кадастровый номер:	86:15:0101004:442		
Номер кадастрового квартала:	86:15:0101004		
Дата присвоения кадастрового номера:	07.04.2017		
Ранее присвоенный государственный учетный номер:	данные отсутствуют		
Адрес:	Ханты-Мансийский автономный округ - Югра, г. Пыть-Ях, промзона "Западная", ул. Мамонтовская		
Площадь, м ² :	21095+/-35		
Кадастровая стоимость, руб.:	17508.85		
Кадастровые номера расположенных в пределах земельного участка объектов недвижимости:	данные отсутствуют		
Категория земель:	Земли населенных пунктов		
Виды разрешенного использования:	для осуществления крестьянским (фермерским) хозяйством его деятельности (код ВРИ - 1.7)		
Статус записи об объекте недвижимости:	Сведения об объекте недвижимости имеют статус "актуальные"		
Особые отметки:	Сведения, необходимые для заполнения Раздела 2 "Сведения о зарегистрированных правах", отсутствуют		
Получатель выписки:			
главный специалист- эксперт		А. С. Рыбак	
полное наименование должности		инициалы, фамилия	

Выписка из Единого государственного реестра недвижимости об основных характеристиках и зарегистрированных правах на объект недвижимости

Описание местоположения земельного участка

Раздел 3 Лист 2

Земельный участок
(вид объекта недвижимости)

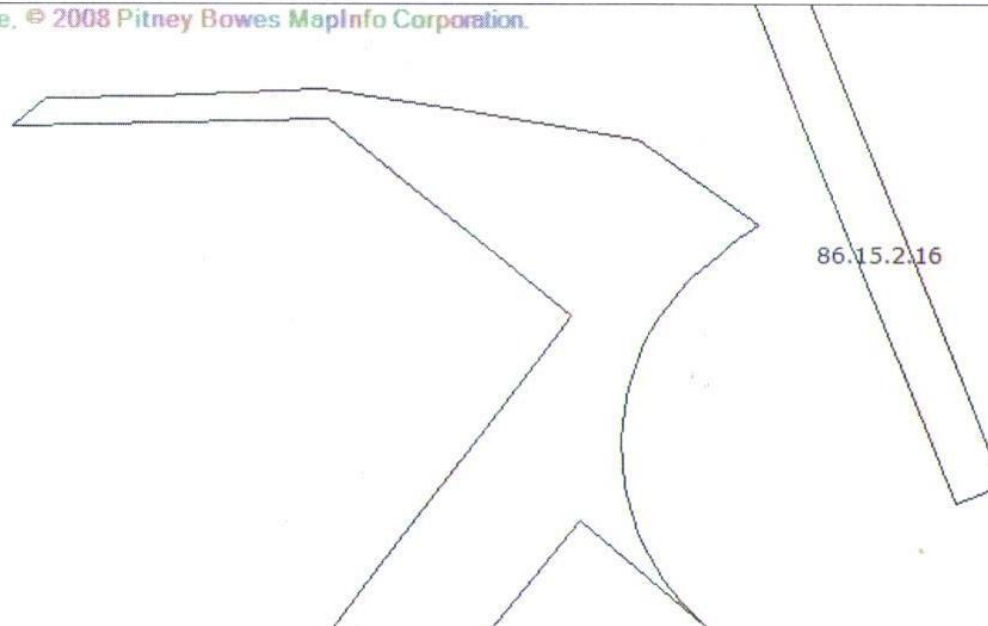
Лист № 1 раздела 3 Всего листов раздела 3: 1 Всего разделов: 2 Всего листов выписки: 2

"07" апреля 2017 г. № 86/ИСХ/17-119168

Кадастровый номер: 86:15:0101004:442

План (чертеж, схема) земельного участка

MapXtreme 2008 © SDK Developer License. © 2008 Pitney Bowes MapInfo Corporation.



Масштаб 1:3000 Условные обозначения:

главный специалист- эксперт
полное наименование должности

А. С. Рыбак
инициалы, фамилия

