



МУНИЦИПАЛЬНОЕ УНИТАРНОЕ ПРЕДПРИЯТИЕ
«УПРАВЛЕНИЕ ГОРОДСКОГО
ХОЗЯЙСТВА»
муниципального образования города Пыть-Ях

ул. Магистральная 62, г.Пыть-Ях,
ХМАО-Югра, Россия, 628384
тел. 8(3463)46-81-61, факс8(3463)46-53-39
eMail: admin@ughpy.ru, web: http://ughpy.ru/

от «21» 06 2017г. № 1597

На исх. от «07» 06 2017 г. № 10-1304

Начальнику УМИ
администрации г. Пыть - Ях

Е. В. Белоус

Уважаемый Евгений Валерьевич!

В ответ на Ваше обращение направляем технические условия на подключение к сетям водоснабжения объектов капитального строительства, расположенных на земельных участках по ул. Владимира Топорова №№ 17,20,21,22,23.

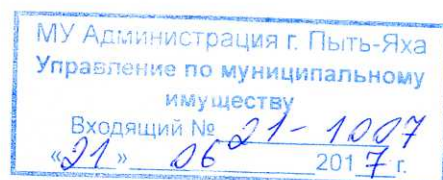
Плата за подключения к сетям водоснабжения МУП «УГХ» отсутствует.

Приложение:

1. Технические условия - 5 экз.

И.о. директора

И.Н. Раментьев





Начальнику управления
по муниципальному имуществу м.о. г. Пыть-Ях
БЕЛОУС Е.В.

ТЕХНИЧЕСКИЕ УСЛОВИЯ

на присоединение к инженерным коммуникациям МУП "УГХ"

Наименование объекта:

Земельный участок расположенный в г. Пыть-Ях, мкр. № 8 "Горка", ул. Владимира Топорова 17, предназначенный для индивидуального жилищного строительства

ВОДОСНАБЖЕНИЕ

Заказчик объекта строительства:

Потребность в водоснабжении:

1,15 м3/сутки. Уточнить проектом

Источник водоснабжения:

ВОС-3 г. Пыть-Ях

Параметры водоснабжения на источнике:

Рхв 5,5 кгс/см² Т 2 °С

Точка подключения:

Ближайший водяной колодец на сети водоснабжения Ду 300 по ул. Православная (схема прилагается). Запорная арматура стальная шаровая Ру=1,6 (16) МПа (кгс/см²).

Способ прокладки:

Подземная, бесканальная.

Рекомендации по проектированию и монтажу:

Запроектировать единую сеть водоснабжения застраиваемых участков с установкой водяных колодцев в точках подключения потребителей. При проектировании учесть нужды пожаротушения. Предусмотреть проектом эксплуатацию сети водоснабжения и запорной арматуры при отрицательных температурах. Водяные колодцы запроектировать стальные из трубы Ø 1200-1400. Диаметр трубопровода определить гидравлическим расчетом. Монтаж сетей водоснабжения произвести трубопроводами неметаллическими в соответствии с требованиями п. 11.20 "СП 31.13330.2012. Свод правил. Водоснабжение. Наружные сети и сооружения. Актуализированная редакция СНиП 2.04.02-84). При пересечении с автомобильными дорогами предусмотреть обустройство футляров из стальной трубы.

ВОДООТВЕДЕНИЕ

Потребность в водоотведении:

1,15 м3/сутки. Уточнить проектом

Точка подключения:

Локальная система водоотведения. Запроектировать септик.

Рекомендации по проектированию и монтажу:

Монтаж сетей водоотведения произвести трубопроводами стальными, фасонные части трубопроводов стальные.

ОСОБЫЕ УСЛОВИЯ:

1. Предусмотреть установку приборов учета холодной воды на вводе в здания.

2. *Заключить договор на поставку холодной воды и утилизацию бытовых стоков с МУП "УГХ".*
3. *Проектирование и ввод в эксплуатацию осуществить в соответствии с требованиями СП 32.13330.2012 "Канализация. Наружные сети и сооружения" Актуализированная редакция СНиП 2.04.03-85. СП 31.13330.2012. Водоснабжение. Наружные сети и сооружения. Актуализированная редакция СНиП 2.04.02-84".*
4. *Граница раздела эксплуатационной ответственности с потребителями находится на точке врезки включая запорную арматуру.*
5. *Врезку в инженерные коммуникации выполнить в присутствии представителей МУП "УГХ". До производства врезки представить запорную арматуру к осмотру специалистам МУП "УГХ". Производство работ согласовать за 10 суток.*
6. *Проект согласовать со специалистами МУП "УГХ". После согласования 1 экземпляр проектной документации инженерных сетей предоставить МУП "УГХ" на электронном и бумажном носителях.*

Срок действия ТУ - 3 года

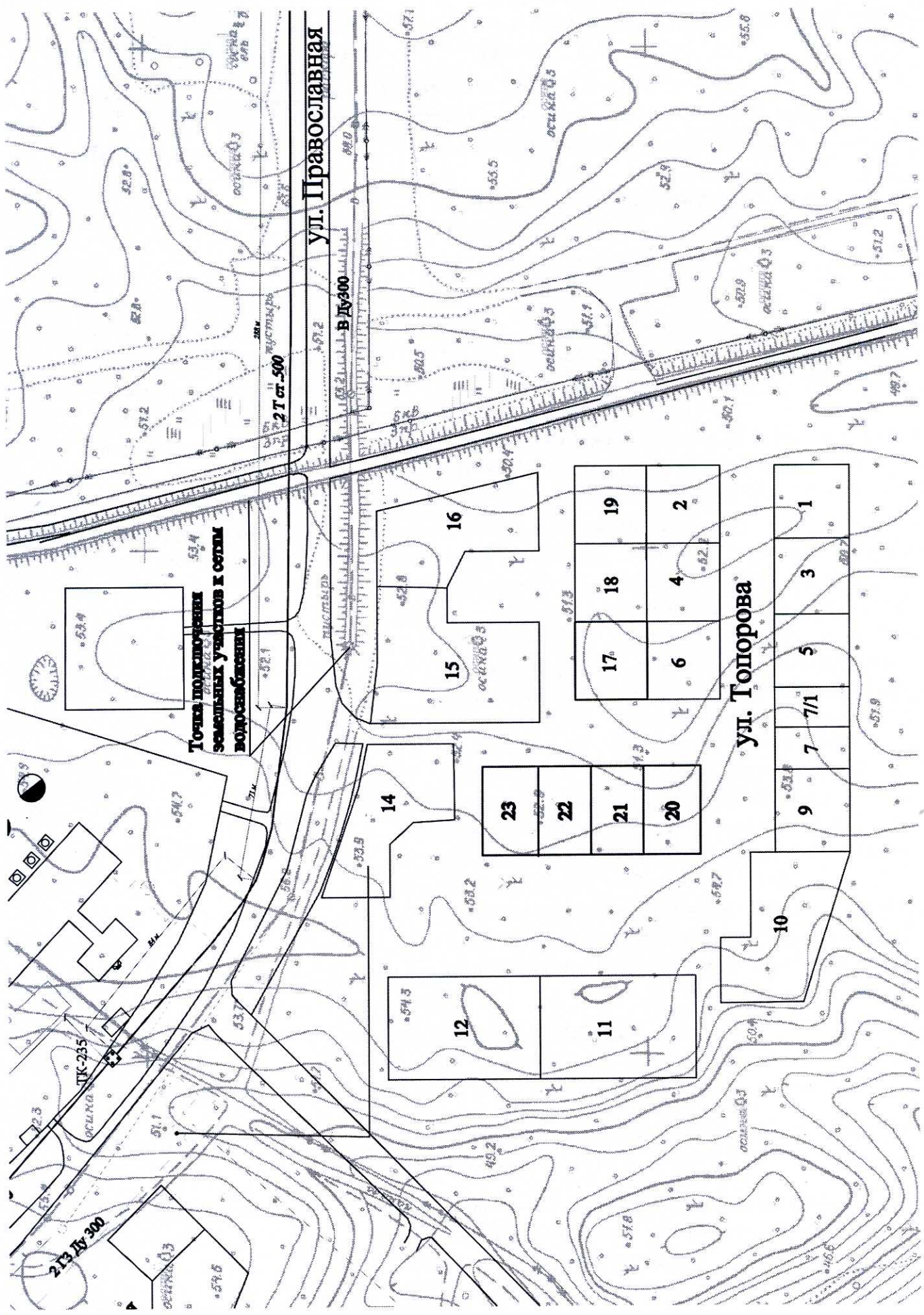
И.о. директора



И. Н. Раментьев

Коновалов И.В.

тел. 46-84-96



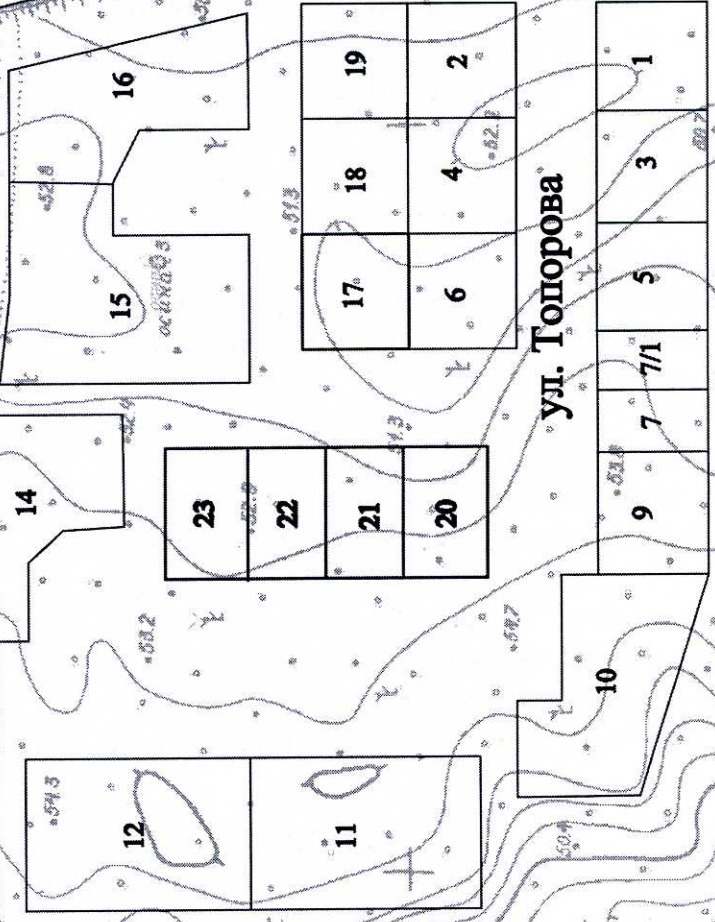
ул. Православная

2Т ст. 500

В ДУ-500

ул. Топорова

Точка подморожения
земельный участок к сетям
водоснабжения



1:235

213 ДУ-300