

« 12 » августа 2017

№ 5/Н

Начальнику управления
по муниципальному имуществу
города Пыть-Ях
Е.В. Белоусу

ТЕХНИЧЕСКИЕ УСЛОВИЯ

на вынос ЛЭП с территории земельного участка:
«Кадастровые номера 86:15:0101029:530, 86:15:0101029:531
в промзоне "Центральная" г.Пыть-Ях.».

1. Разработать проект выноса ЛЭП с территории земельного участка.

В проекте предусмотреть:

1.1 Вынос сетей электроснабжения с территории земельного участка:
-ВЛ0,4кВ ф.36-01.

1.3 Соблюдение норм и правил при пересечении и параллельном следовании ЛЭП.

2. Проект выноса ЛЭП согласовать с АО «ЮТЭК-Пыть-Ях» и собственниками выносимых сетей.

3. Срок действия ТУ - 2 год.

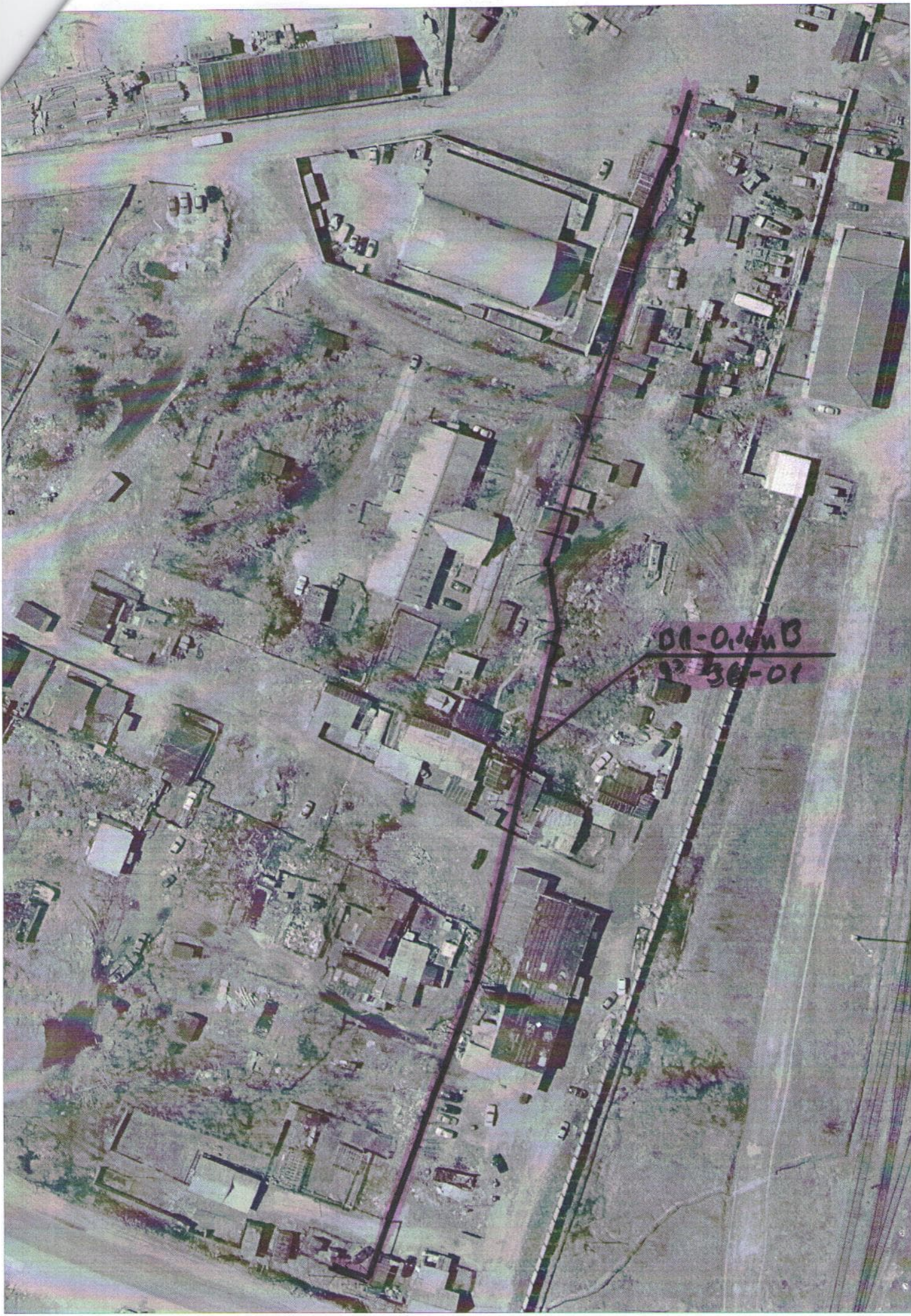
Гл.инженер АО "ЮТЭК-Пыть-Ях"



О.И. Бунчужный

Исполнитель: ПТО

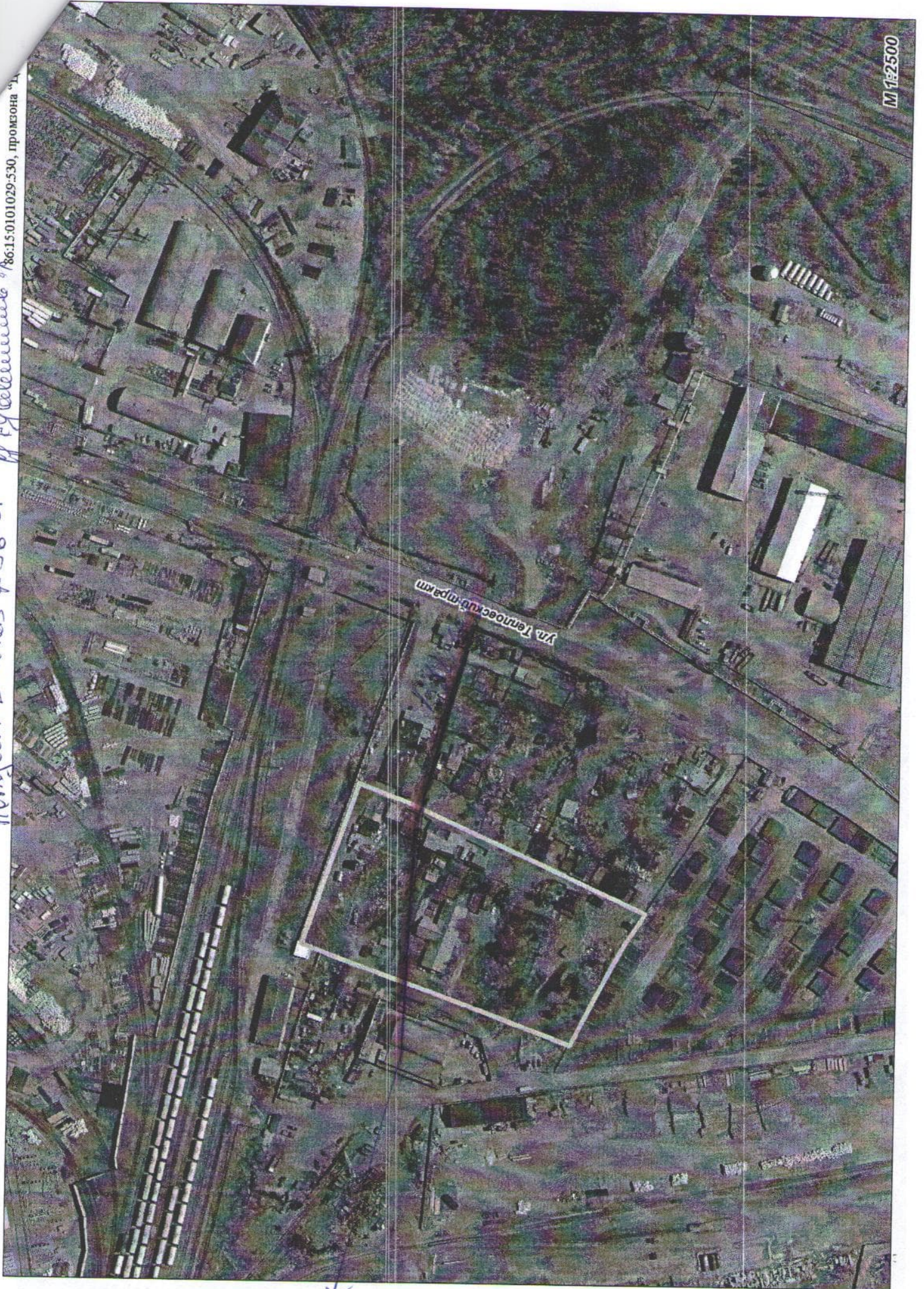
Телефон: 8(3463) 42-18-92



01-010uB
30-01

Погодом ВНО.Челс ф 36-01

Ауақалымыз ф 86:15:0101029:530, промзона "Д"



↓
ВНО.Челс ф 36-01

86:15:0101029:531, промзона "Центр"

M 1:2500



ВЛ 0, ка В