

**ПОСЕТИТЕЛИ
ДОЛЖНЫ ЗНАТЬ, ЧТО
ОБЪЕКТ ДОСТУПЕН
ДЛЯ ЛЮДЕЙ С
ИНВАЛИДНОСТЬЮ**

ЗНАКИ ДОСТУПНОСТИ

Посетители учреждений должны быть проинформированы о доступности территории, зданий и помещений учреждения для людей с инвалидностью. Для этих целей используются знаки доступности, выполненные в виде табличек или наклеек.

Знаки доступности размещаются при входе на территорию и в здание учреждения, а также на тех помещениях, на которых важно указать специальные возможности (санузел, конференц-зал с оборудованием для слабослышащих и т.д.). Дизайн знаков изготавливается в соответствии с ГОСТ Р 52131-2003



**Доступность
для
инвалидов
по слуху**



**Доступность
для
инвалидов -
колясочников**



**Доступность
для
инвалидов
по зрению**



**Доступность
объекта для
всех
категорий
инвалидности**

Прилегающая
территория

Вход

Холл

Регистратура/
Касса/Окно
приема

Коридоры

Лестницы

Кабинеты

Санитарные
комнаты

Залы

Рабочие места
для инвалидов

ЗНАКИ ДОСТУПНОСТИ

Оптимальным решением является изготовление рельефных плоско-выпуклых (тактильных) знаков, в которых все значимые элементы выполнены в доступном для слабовидящих и незрячих посетителей рельефном исполнении



Прилегающая территория

Вход

Холл

Регистратура/
Касса/Окно приема

Коридоры

Лестницы

Кабинеты

Санитарные комнаты

Залы

Рабочие места для инвалидов

**ПОСЕТИТЕЛИ С ИНВАЛИДНОСТЬЮ
ДОЛЖНЫ ЗНАТЬ О НАЛИЧИИ
ПРЕПЯТСТВИЙ НА ПУТИ СЛЕДОВАНИЯ**

ПРЕДУПРЕЖДАЮЩИЕ ЗНАКИ

Посетители с инвалидностью, а также другие маломобильные группы граждан должны быть проинформированы о наличии препятствий на пути их следования по территории или внутри здания. Предупреждающие знаки выполняются в виде табличек или наклеек, и располагаются на визуально доступных поверхностях до препятствия со всех сторон возможного движения посетителей.



Предупреждающий знак о наличии стеклянных препятствий (двери, и пр.)



Предупреждающие знаки о наличии препятствий для инвалидов колясок

Прилегающая территория

Вход

Холл

Регистратура/
Касса/Окно приема

Коридоры

Лестницы

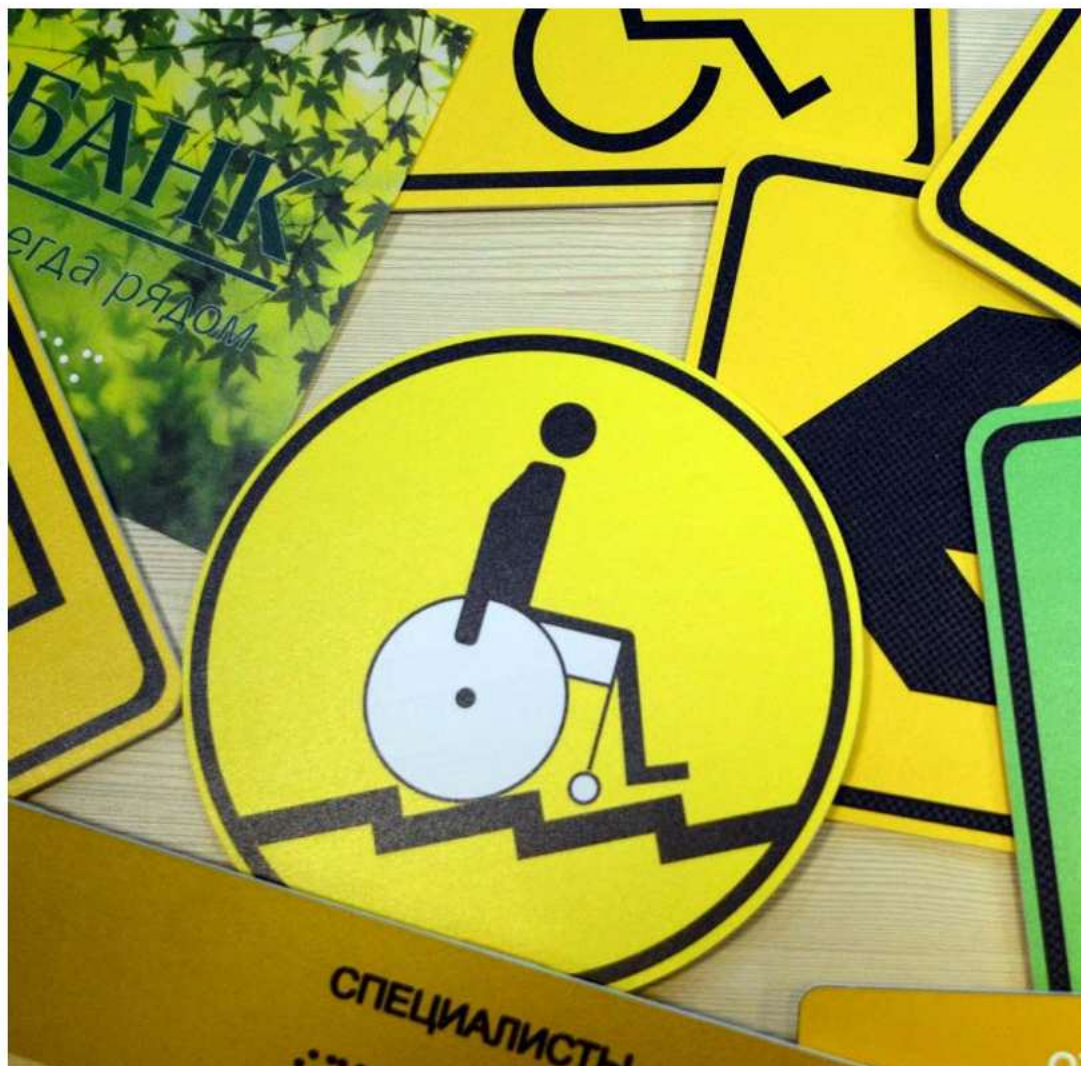
Кабинеты

Санитарные комнаты

Залы

Рабочие места для инвалидов

ПРЕДУПРЕЖДАЮЩИЕ ЗНАКИ



Прилегающая
территория

Вход

Холл

Регистратура/
Касса/Окно
приема

Коридоры

Лестницы

Кабинеты

Санитарные
комнаты

Залы

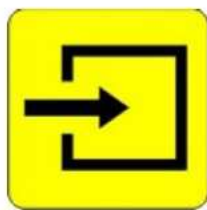
Рабочие места
для инвалидов

**ПОСЕТИТЕЛИ С ИНВАЛИДНОСТЬЮ
ДОЛЖНЫ ИМЕТЬ ИСТОЧНИК ВАЖНОЙ
ИНФОРМАЦИИ О НАЛИЧИИ
РАЗЛИЧНОГО РОДА ЗНАЧИМЫХ
ВОЗМОЖНОСТЕЙ, ВЫПОЛНЕННЫЙ В
СПЕЦИАЛЬНОМ
ВЫСОКОКОНТРАСТНОМ ФОРМАТЕ ДЛЯ
СЛАБОВИДЯЩИХ**

ПИКТОГРАММЫ ПО СП 35-101-2001

(доступность для маломобильных групп граждан)

Каждое учреждение должно быть оборудовано специальными пиктограммами, выполненными в соответствии со Сводом правил по проектированию и строительству СП-35-101-2001 Госстроя РФ для маломобильных групп населения



Вход в помещение



Выход из помещения



Направление движения



Туалет для инвалидов



Туалет для инвалидов



Информация



Лифт для инвалидов



Эскалатор (подъемник)



Пути эвакуации



Прилегающая территория

Вход

Холл / Фойе

Коридоры

Лестницы

Учебные помещения

Санитарные комнаты

Залы

Канцелярия / Приемная / Ресепшн / Деканат

Кабинеты руководства

**ПОСЕТИТЕЛИ С
ИНВАЛИДНОСТЬЮ
СТАЛКИВАЮТСЯ С
ТРУДНОСТЯМИ ПРИ
ПАРКОВКЕ СВОЕГО
АВТОТРАНСПОРТА**

СТОЯНКА ДЛЯ ИНВАЛИДОВ

Каждое учреждение должно быть оборудовано специальными парковочными местами для людей на инвалидных колясках, выполненными в соответствии с ГОСТ. Место парковки оборудуется специальным знаком «парковка для инвалидов» и обозначается специальными разметками на асфальте, сделанной черной и желтой красками по трафарету. Обязательное условие - увеличенная ширина парковочного места – не менее 1,5 метров. Количество машиномест также рассчитывается в соответствии с нормативами.



Прилегающая территория

Вход

Холл

Регистратура/
Касса/Окно приема

Коридоры

Лестницы

Кабинеты

Санитарные комнаты

Залы

Рабочие места для инвалидов

СТОЯНКА ДЛЯ ИНВАЛИДОВ



Прилегающая
территория

Вход

Холл

Регистратура/
Касса/Окно
приема

Коридоры

Лестницы

Кабинеты

Санитарные
комнаты

Залы

Рабочие места
для инвалидов

**ПОСЕТИТЕЛИ С НАРУШЕНИЕМ
ФУНКЦИЙ ЗРЕНИЯ НЕ МОГУТ
ПОЛНОЦЕННО ОРИЕНТИРОВАТЬСЯ
В ПРОСТРАНСТВЕ (НА УЛИЦЕ,
ВНУТРИ ЗДАНИЯ).**

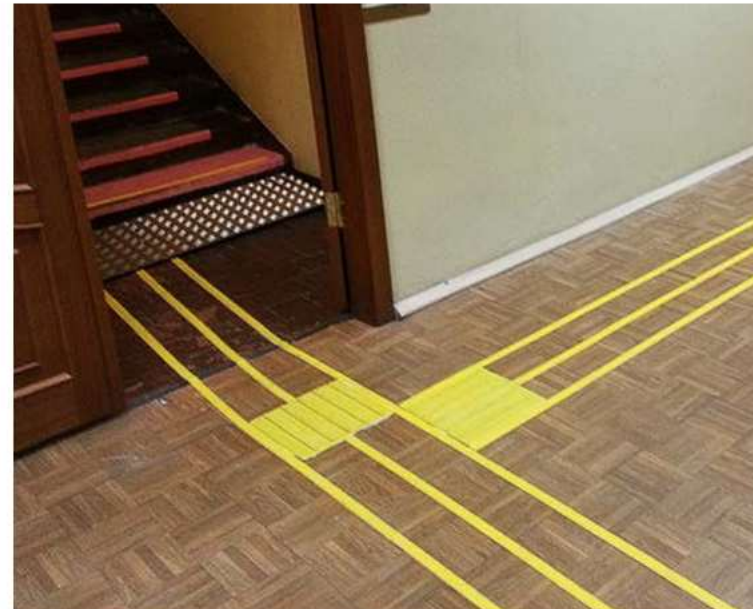
**ИМ НЕОБХОДИМЫ
ПРИСПОСОБЛЕНИЯ,
ОБЛЕГЧАЮЩИЕ ЭТУ ЗАДАЧУ**

ТАКТИЛЬНАЯ ПЛИТКА

Слабовидящие и незрячие люди должны иметь возможность ориентироваться в пространстве (на территории, внутри здания). Для этих целей используют специальные объемные тактильные плитки и покрытия, обозначающие пути движения, повороты и препятствия (перекрестки, ступени, лестницы, двери).



На улице



В помещении

Прилегающая территория

Вход

Холл

Регистратура/
Касса/Окно приема

Коридоры

Лестницы

Кабинеты

Санитарные комнаты

Залы

Рабочие места для инвалидов

ТАКТИЛЬНАЯ ПЛИТКА



Прилегающая
территория

Вход

Холл

Регистратура/
Касса/Окно
приема

Коридоры

Лестницы

Кабинеты

Санитарные
комнаты

Залы

Рабочие места
для инвалидов

**ЛЮДИ С ИНВАЛИДНОСТЬЮ
ИМЕЮТ ПОВЫШЕННЫЙ РИСК
ПОЛУЧИТЬ ТРАВМУ НА
СКОЛЬЗСКИХ ПОВЕРХНОСТЯХ**

ПРОТИВОСКОЛЬЗЯЩИЕ ПОКРЫТИЯ

На прилегающей территории, во входной группе, в ряде случаев внутри здания (скользкий пол) устанавливаются противоскользящие покрытия на поверхности и ступени, предохраняющие посетителей от любых случаев падения / скольжения



Прилегающая
территория

Вход

Холл

Регистратура/
Касса/Окно
приема

Коридоры

Лестницы

Кабинеты

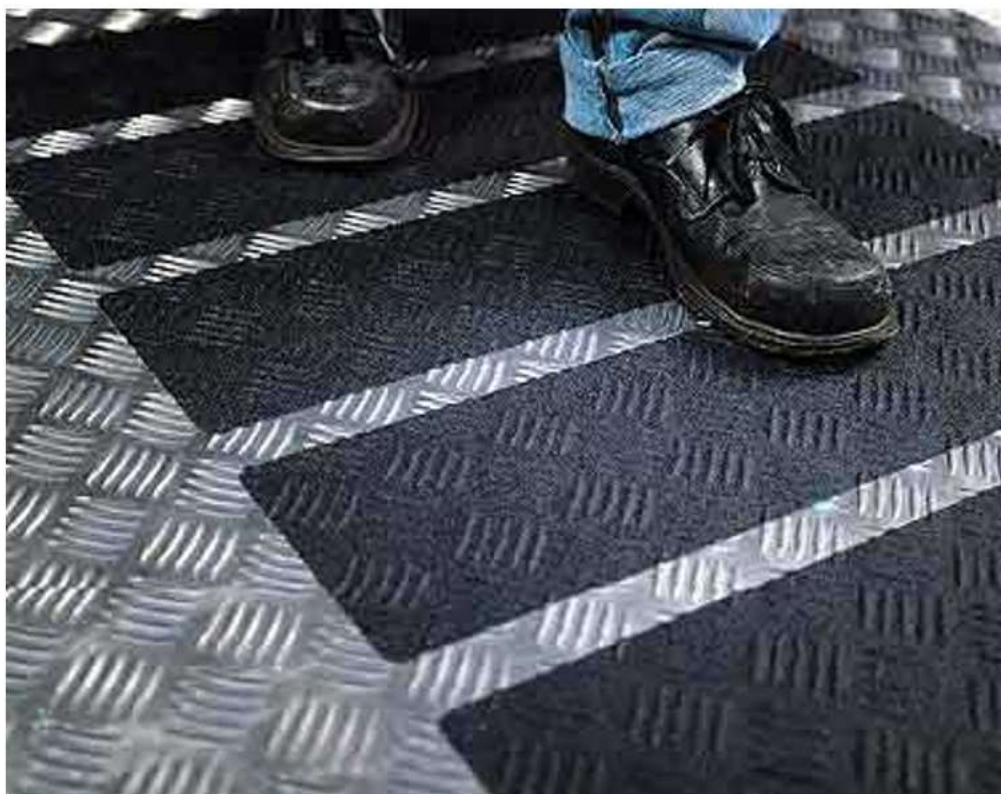
Санитарные
комнаты

Залы

Рабочие места
для инвалидов

ПРОТИВОСКОЛЬЗЯЩИЕ ПОКРЫТИЯ

На прилегающей территории, во входной группе, в ряде случаев внутри здания (скользкий пол) устанавливаются противоскользящие покрытия на поверхности и ступени, предохраняющие посетителей от любых случаев падения / скольжения



Прилегающая
территория

Вход

Холл

Регистратура/
Касса/Окно
приема

Коридоры

Лестницы

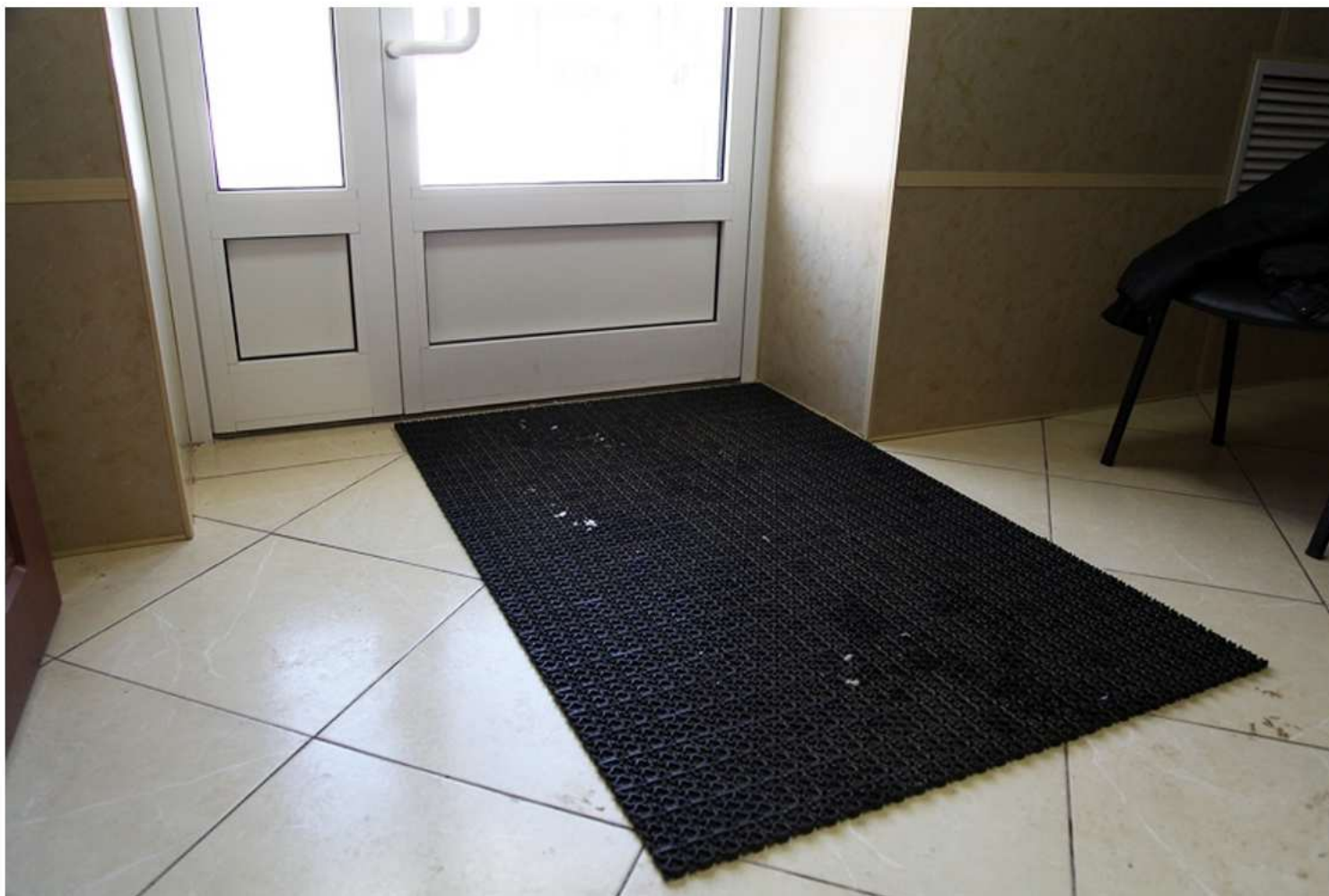
Кабинеты

Санитарные
комнаты

Залы

Рабочие места
для инвалидов

ПРОТИВОСКОЛЬЗЯЩИЕ ПОКРЫТИЯ



Прилегающая
территория

Вход

Холл

Регистратура/
Касса/Окно
приема

Коридоры

Лестницы

Кабинеты

Санитарные
комнаты

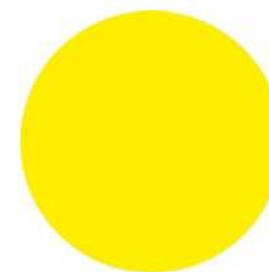
Залы

Рабочие места
для инвалидов

**ПОСЕТИТЕЛИ С НАРУШЕНИЕМ
ФУНКЦИЙ ЗРЕНИЯ ИМЕЮТ
ПОВЫШЕННЫЙ РИСК
ТРАВМООПАСНОСТИ ПРИ
ПРЕОДОЛЕНИИ ПОРОГОВ,
ЛЕСТНИЦ, СТЕКЛЯННЫХ ДВЕРЕЙ,
ПОВОРОТОВ И ПР.**

КОНТРАСТНАЯ МАРКИРОВКА

Позволяет слабовидящим людям получать информацию о наличии препятствия (контрастные круги на дверях, контрастные полосы на ступенях, и пр.)



Прилегающая территория

Вход

Холл

Регистратура/
Касса/Окно
приема

Коридоры

Лестницы

Кабинеты

Санитарные
комнаты

Залы

Рабочие места
для инвалидов

КОНТРАСТНАЯ МАРКИРОВКА



Прилегающая
территория

Вход

Холл

Регистратура/
Касса/Окно
приема

Коридоры

Лестницы

Кабинеты

Санитарные
комнаты

Залы

Рабочие места
для инвалидов

**ПОСЕТИТЕЛИ НА ИНВАЛИДНЫХ
КОЛЯСКАХ ИМЕЮТ ТРУДНОСТИ
ПРИ ПРЕОДОЛЕНИИ ПОРОГОВ,
ЛЕСТНИЦ**

ПАНДУСЫ

Позволяют преодолевать лестницы и препятствия на инвалидных креслах. Используются для преодоления препятствий, имеющих допустимый по ГОСТ угол наклона. Тип пандуса подбирается в зависимости от расположения, ширины лестниц и пр. параметров



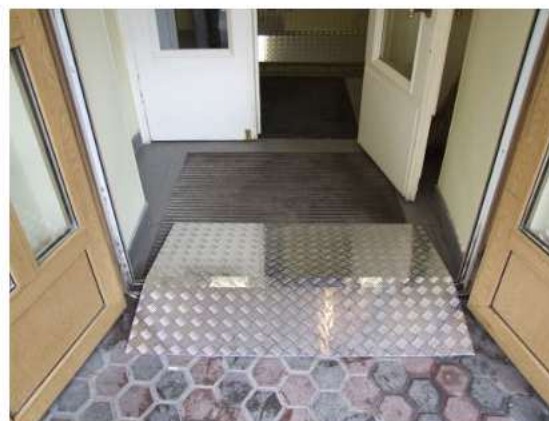
Стационарный пандус



Телескопический (переносной) пандус



Откидной пандус



Пандус для преодоления порогов

Прилегающая территория

Вход

Холл

Регистратура/
Касса/Окно приема

Коридоры

Лестницы

Кабинеты

Санитарные комнаты

Залы

Рабочие места для инвалидов

ПАНДУСЫ



Стационарный пандус

Прилегающая
территория

Вход

Холл

Регистратура/
Касса/Окно
приема

Коридоры

Лестницы

Кабинеты

Санитарные
комнаты

Залы

Рабочие места
для инвалидов

ПАНДУСЫ



Откидной пандус

Прилегающая территория

Вход

Холл

Регистратура/
Касса/Окно
приема

Коридоры

Лестницы

Кабинеты

Санитарные
комнаты

Залы

Рабочие места
для инвалидов

ПАНДУСЫ



Пандус для преодоления порогов

Прилегающая
территория

Вход

Холл

Регистратура/
Касса/Окно
приема

Коридоры

Лестницы

Кабинеты

Санитарные
комнаты

Залы

Рабочие места
для инвалидов

**ЕСЛИ ЛЕСТНИЦЫ УЗКИЕ ИЛИ ИМЕЮТ
ЧРЕЗМЕРНЫЙ УГОЛ НАКЛОНА, ТО
УСТАНОВКА ПАНДУСОВ ЗАТРУДНЕНА.
НО И В ЭТИХ СЛУЧАЯХ НЕОБХОДИМО
ОБЕСПЕЧИТЬ ВОЗМОЖНОСТЬ
ПЕРЕМЕЩЕНИЯ (ПОДЪЕМА-СПУСКА)
ПОСЕТИТЕЛЕЙ В ИНВАЛИЖНЫХ
КОЛЯСКАХ**

МОБИЛЬНЫЕ ЛЕСТНИЧНЫЕ ПОДЪЕМНИКИ

Предназначены для транспортировки людей в инвалидных креслах по лестницам

- ✓ не требуют установки
- ✓ просты в использовании
- ✓ позволяют осуществлять подъем по лестнице с углом наклона до 35 гр.
- ✓ заряжаются от бытовой электросети 220 В



Прилегающая
территория

Вход

Холл

Регистратура/
Касса/Окно
приема

Коридоры

Лестницы

Кабинеты

Санитарные
комнаты

Залы

Рабочие места
для инвалидов

МОБИЛЬНЫЕ ЛЕСТНИЧНЫЕ ПОДЪЕМНИКИ



Подъемник ROBY T09

Прилегающая
территория

Вход

Холл

Регистратура/
Касса/Окно
приема

Коридоры

Лестницы

Кабинеты

Санитарные
комнаты

Залы

Рабочие места
для инвалидов

**ПОСЕТИТЕЛЮ НА ИНВАЛИДНОЙ
КОЛЯСКЕ ОЧЕНЬ СЛОЖНО
САМОСТОЯТЕЛЬНО ОТКРЫТЬ
ДВЕРЬ (ВХОД В ЗДАНИЕ, В
КАБИНЕТ И ПР.)**

АВТОМАТИЧЕСКИЕ ОТКРЫВАТЕЛИ ДВЕРЕЙ

Легкий доступ в здание посредством автоматического привода двери

- ✓ Существенно облегчают доступ в здание
- ✓ Не требуют замены дверей
- ✓ Питаются от бытовой электросети 220 вольт



Возможны несколько вариантов открывания двери:

- ✓ нажатием кнопки;
- ✓ движением руки перед сенсорным переключателем;
- ✓ при помощи пульта;
- ✓ автоматическое открывание (датчик движения).



Прилегающая
территория

Вход

Холл

Регистратура/
Касса/Окно
приема

Коридоры

Лестницы

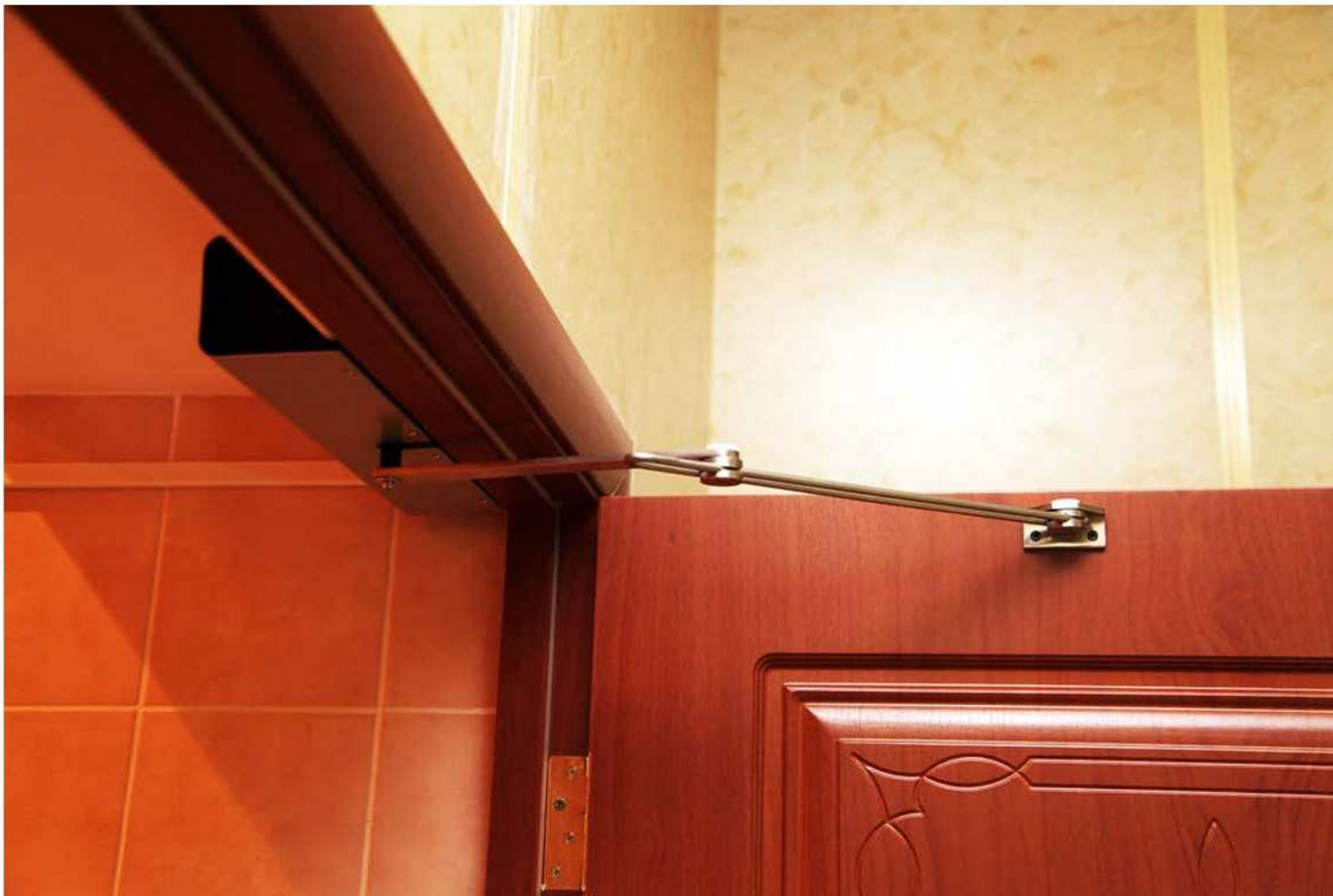
Кабинеты

Санитарные
комнаты

Залы

Рабочие места
для инвалидов

АВТОМАТИЧЕСКИЕ ОТКРЫВАТЕЛИ ДВЕРЕЙ



Прилегающая
территория

Вход

Холл

Регистратура/
Касса/Окно
приема

Коридоры

Лестницы

Кабинеты

Санитарные
комнаты

Залы

Рабочие места
для инвалидов

**МАЛОМОБИЛЬНЫЕ ГРУППЫ
ГРАЖДАН ИМЕЮТ ТРУДНОСТИ С
ПЕРЕМЕЩЕНИЕМ И
ВЫПОЛНЕНИЕМ ОБЫЧНЫХ
ПРОЦЕДУР, ОСОБЕННО ЭТО
КАСАЕТСЯ ЛЮДЕЙ НА
ИНВАЛИДНЫХ КОЛЯСКАХ**

ПОРУЧНИ

Служат для удобства и комфорта во время передвижения или выполнения действий людьми с ограниченными возможностями. Это касается как инвалидов по зрению, так и людей с нарушением опорно-двигательного аппарата. Поручни обеспечивают необходимую поддержку и опору при ходьбе, стоянии и сидении.



Поручни полированные из нержавеющей

Поручни с антибактериальным покрытием



Прилегающая территория

Вход

Холл

Регистратура/
Касса/Окно приема

Коридоры

Лестницы

Кабинеты

Санитарные комнаты

Залы

Рабочие места для инвалидов

ПОРУЧНИ



Прилегающая территория

Вход

Холл

Регистратура/
Касса/Окно приема

Коридоры

Лестницы

Кабинеты

Санитарные комнаты

Залы

Рабочие места для инвалидов

**ПОСЕТИТЕЛИ С ИНВАЛИДНОСТЬЮ,
ПРОЧИЕ МАЛОМОБИЛЬНЫЕ
ГРУППЫ ГРАЖДАН ЧАСТО
НУЖДАЮТСЯ В ОПЕРАТИВНОЙ
ПОМОЩИ ИЛИ ПОДСКАЗКЕ, НО НЕ
ИМЕЮТ ВОЗМОЖНОСТЬ ВЫЗВАТЬ
ТАКУЮ ПОМОЩЬ**

КНОПКИ ВЫЗОВА ПОМОЩНИКА

Предназначены для дистанционного вызова помощника (сотрудника, охранника) при любых затруднениях или вопросах, возникающих у учащегося или посетителя. Кнопка подает сигнал, приемник показывает место, откуда поступил сигнал. Кнопка должна быть совмещена со специальным обозначением "Кнопка вызова".



Стандартная кнопка



**Приемник со
светодиодной
индикацией**



**Антивандальная
всепогодная
кнопка**



**Приемник
с ЖК
дисплеем**

**Прилегающая
территория**

Вход

Холл / Фойе

Коридоры

Лестницы

**Учебные
помещения**

**Санитарные
комнаты**

Залы

**Канцелярия /
Приемная /
Ресепшн /
Деканат**

**Кабинеты
руководства**

КНОПКИ ВЫЗОВА – СИСТЕМЫ ПРИЕМА

Предназначены для дистанционного вызова помощника (сотрудника учреждения) при любых затруднениях или вопросах. Кнопка подает сигнал, приемник показывает место, откуда поступил сигнал.



Кнопка вызова

Прилегающая территория

Вход

Холл / Фойе

Коридоры

Лестницы

Учебные помещения

Санитарные комнаты

Залы

Канцелярия /
Приемная /
Ресепшн /
Деканат

Кабинеты
руководства

КНОПКИ ВЫЗОВА – СИСТЕМЫ ПРИЕМА



Приемники сигнала ПУЛЬСАР

Прилегающая
территория

Вход

Холл / Фойе

Коридоры

Лестницы

Учебные
помещения

Санитарные
комнаты

Залы

Канцелярия /
Приемная /
Ресепшн /
Деканат

Кабинеты
руководства

**ЛЮДИ С НАРУШЕНИЕМ ФУНКЦИЙ
ЗРЕНИЯ ИМЕЮТ СЛОЖНОСТИ
ВОСПРИЯТИЯ ВАЖНОЙ
ИНФОРМАЦИИ, ДЛЯ ЭТОГО ИМ
НУЖЕН АЛЬТЕРНАТИВНЫЙ
ДОСТУПНЫЙ СИГНАЛ**

ЗВУКОВЫЕ МАЯКИ

Предназначены для воспроизведения аудиосообщений с целью информирования слепых и слабовидящих посетителей учреждений. Сообщения записываются в зависимости от потребностей каждого учреждения.



Маяк с сенсорной панелью



Звуковой маяк с резервным питанием



**Звуковой маяк
для улицы
и больших
помещений**

Прилегающая территория

Вход

Холл

Регистратура/
Касса/Окно приема

Коридоры

Лестницы

Кабинеты

Санитарные комнаты

Залы

Рабочие места для инвалидов

ЗВУКОВЫЕ МАЯКИ



Прилегающая
территория

Вход

Холл

Регистратура/
Касса/Окно
приема

Коридоры

Лестницы

Кабинеты

Санитарные
комнаты

Залы

Рабочие места
для инвалидов

**ЛЮДИ С НАРУШЕНИЕМ ФУНКЦИЙ
ЗРЕНИЯ ИМЕЮТ СЛОЖНОСТИ С
САМОСТОЯТЕЛЬНЫМ
ПЕРЕДВИЖЕНИЕМ ПО ЗДАНИЮ И
ТЕРРИТОРИИ, ДЛЯ ЭТОГО ИМ
ТРЕБУЮТСЯ СПЕЦИАЛЬНЫЕ
НАВИГАЦИОННЫЕ СИСТЕМЫ**

НАВИГАЦИОННАЯ СИСТЕМА ДЛЯ СЛАБОВИДЯЩИХ “ПАРУС”

Система предназначена для ориентирования слабовидящих и слепых людей внутри учреждений и на улице. Состоит из индивидуальных браслетов - активаторов, а также рассредоточенных по зданию или территории сети громкоговорителей. При попадании посетителя с браслетом в зону действия громкоговорителя происходит вибрация браслета, это значит, что посетитель имеет возможность нажав на одну из трех кнопок браслета инициировать воспроизведения предварительно записанных сообщений (записывается информация о местонахождении посетителя, возможностей его дальнейших действий, препятствиях на пути следования и т.д.).

Все громкоговорители имеют защиту от дождя, мощную морозостойкую батарею, а также возможность подключения к системе общего оповещения в учреждении или на территории, что делает устройство многофункциональным.



Прилегающая территория

Вход

Холл

Регистратура/
Касса/Окно приема

Коридоры

Лестницы

Кабинеты

Санитарные комнаты

Залы

Рабочие места для инвалидов

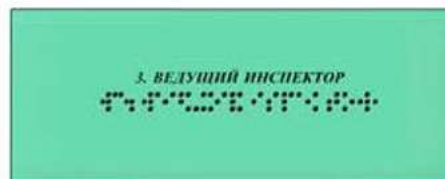
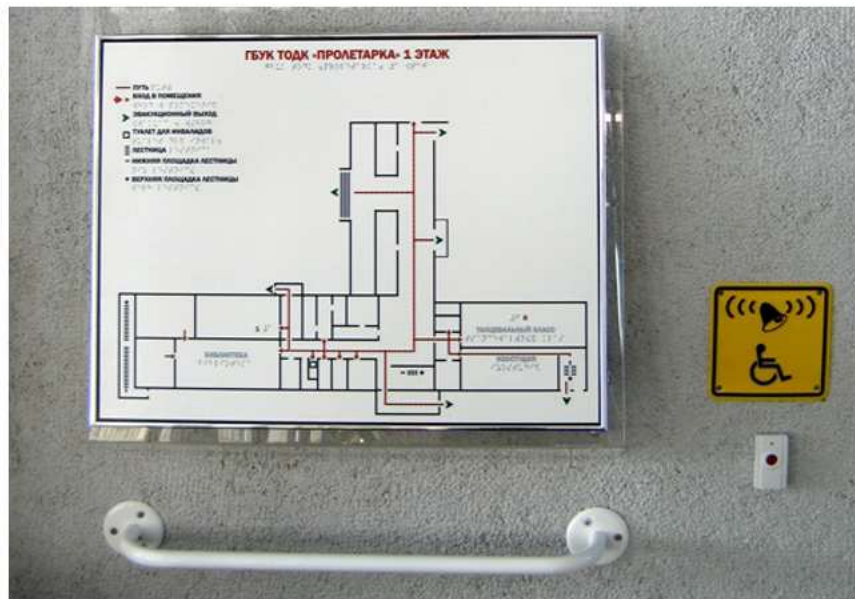
**ЛЮДИ С НАРУШЕНИЕМ ФУНКЦИЙ
ЗРЕНИЯ ИМЕЮТ СЛОЖНОСТИ
ВОСПРИЯТИЯ ВАЖНОЙ
ИНФОРМАЦИИ О ЗДАНИИ,
РАСПОЛОЖЕНИИ КАБИНЕТОВ,
ПУТЯХ ПЕРЕМЕЩЕНИЯ, ЗОНАХ
ДОСТУПНОСТИ**

ИНФОРМАЦИОННЫЕ ТАБЛИЧКИ, МНЕМОСХЕМЫ

Каждое учреждение должно быть оборудовано специальными тактильными информационными носителями, обеспечивающими возможность слабовидящим и незрячим посетителям получать важную информацию об объекте

Мнемосхема – тактильное табло, представляющее собой схему движения по кабинетам в учреждении. Все необходимые элементы (контуры стен, пути передвижения) и надписи выполнены в виде плоско-выпуклых элементов и дублируются шрифтом Брайля.

Рельефные знаки и таблички со шрифтом Брайля применяются как информационные указатели рядом с дверьми внутри здания, на дверях кабинетов.



ГОСУДАРСТВЕННОЕ КАЗЕННОЕ УЧРЕЖДЕНИЕ ТВЕРСКОЙ ОБЛАСТИ "ЦЕНТР ЗАНЯТОСТИ НАСЕЛЕНИЯ КОНАКОВСКОГО РАЙОНА"	
ПОНЕДЕЛЬНИК	9.00 - 17.00
ВТОРНИК	12.00 - 20.00
СРЕДА	9.00 - 17.00

Прилегающая
территория

Вход

Холл

Регистратура/
Касса/Окно
приема

Коридоры

Лестницы

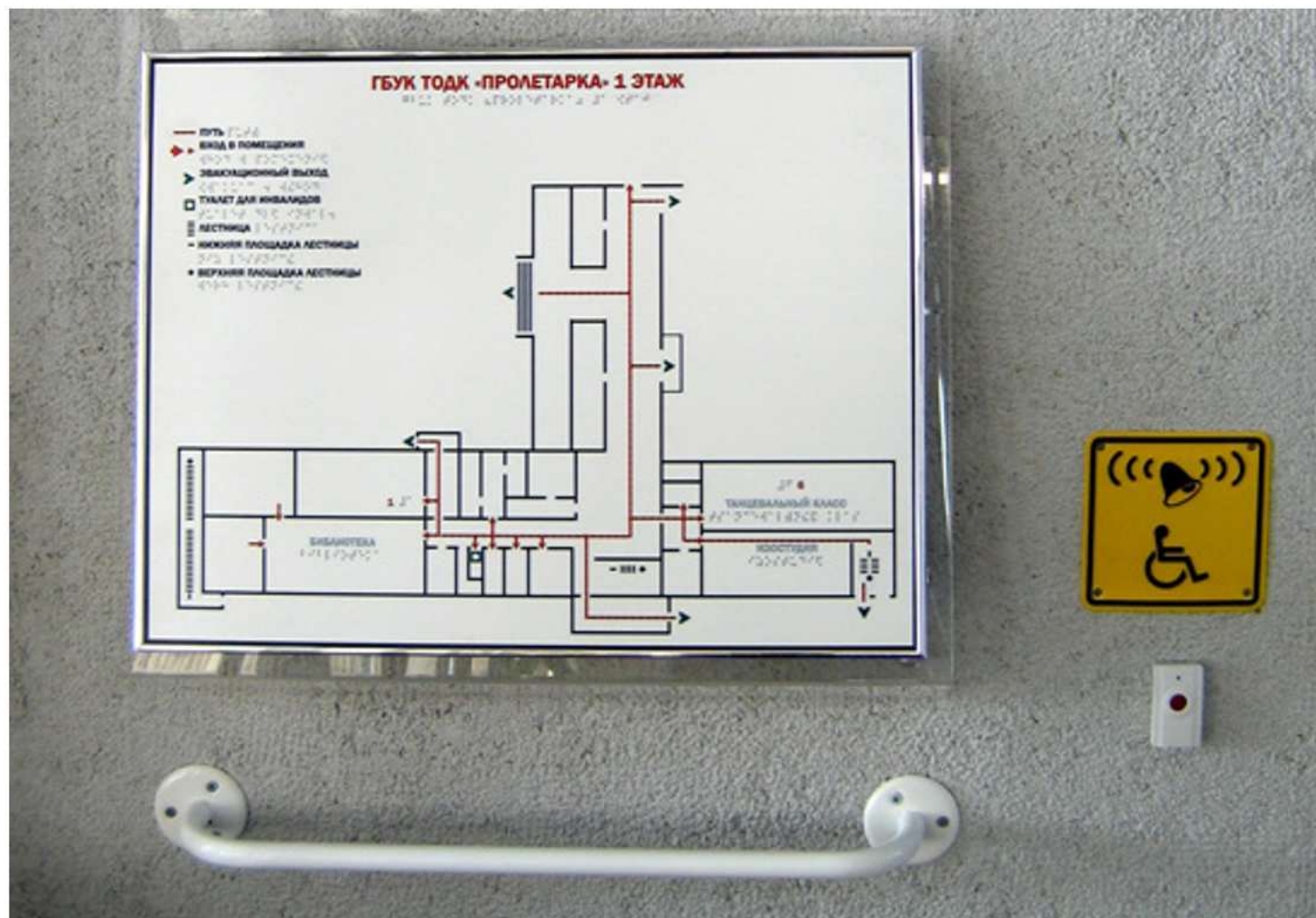
Кабинеты

Санитарные
комнаты

Залы

Рабочие места
для инвалидов

ИНФОРМАЦИОННЫЕ ТАБЛИЧКИ, МНЕМОСХЕМЫ



Прилегающая
территория

Вход

Холл

Регистратура/
Касса/Окно
приема

Коридоры

Лестницы

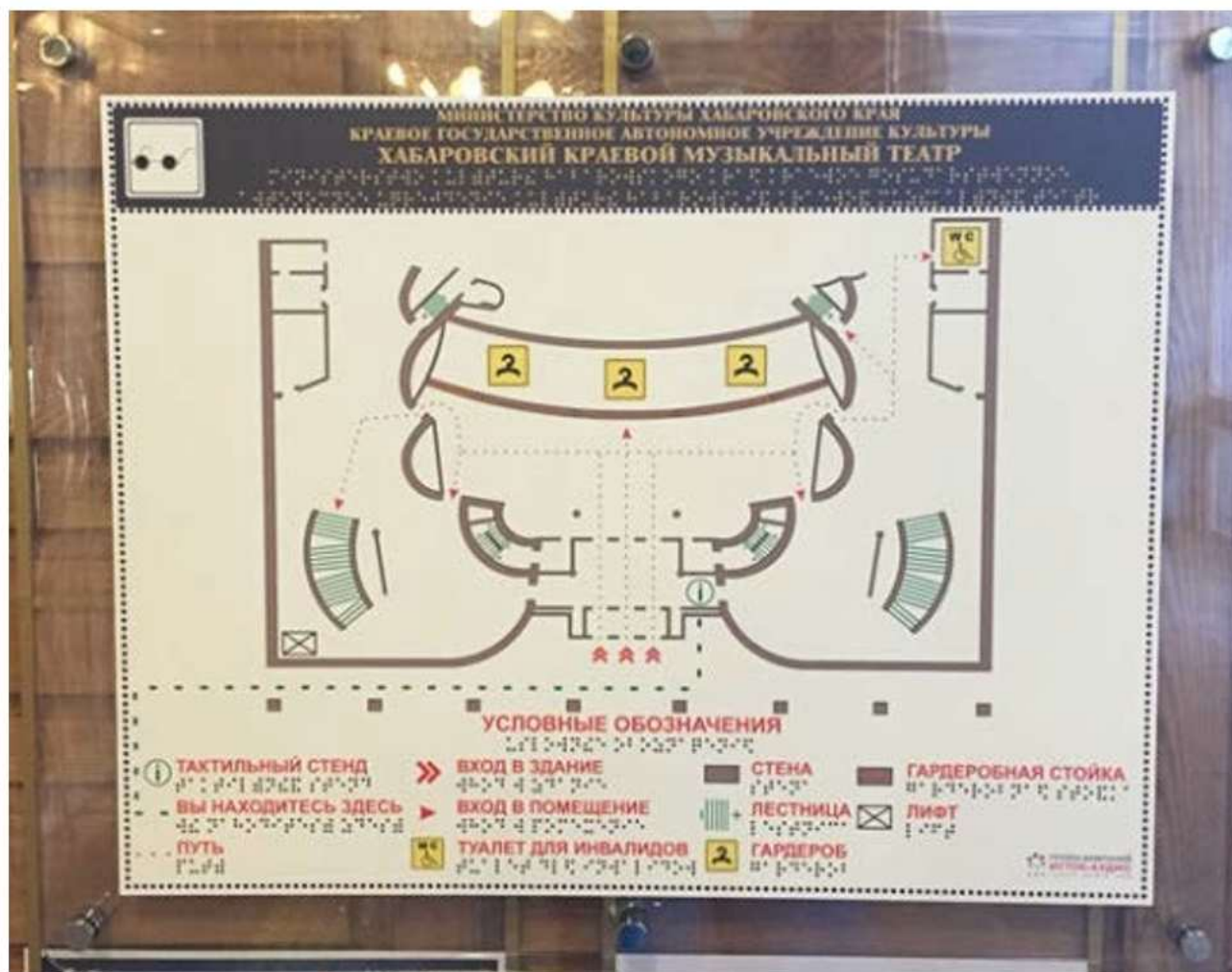
Кабинеты

Санитарные
комнаты

Залы

Рабочие места
для инвалидов

ИНФОРМАЦИОННЫЕ ТАБЛИЧКИ, МНЕМОСХЕМЫ



Прилегающая
территория

Вход

Холл

Регистратура/
Касса/Окно
приема

Коридоры

Лестницы

Кабинеты

Санитарные
комнаты

Залы

Рабочие места
для инвалидов

ИНФОРМАЦИОННЫЕ ТАБЛИЧКИ, МНЕМОСХЕМЫ

Прилегающая
территория

Вход

Холл

Регистратура/
Касса/Окно
приема

Коридоры

Лестницы

Кабинеты

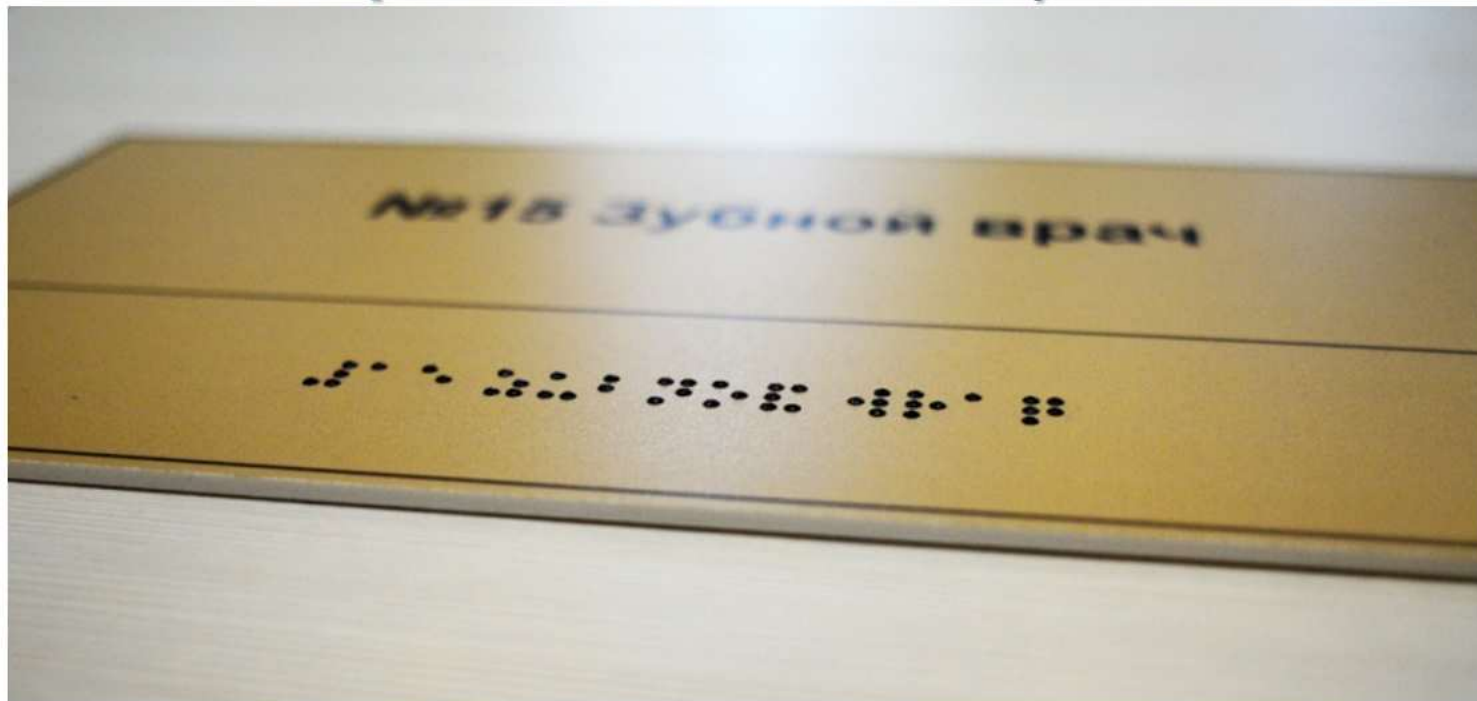
Санитарные
комнаты

Залы

Рабочие места
для инвалидов



ИНФОРМАЦИОННЫЕ ТАБЛИЧКИ, МНЕМОСХЕМЫ



Прилегающая
территория

Вход

Холл

Регистратура/
Касса/Окно
приема

Коридоры

Лестницы

Кабинеты

Санитарные
комнаты

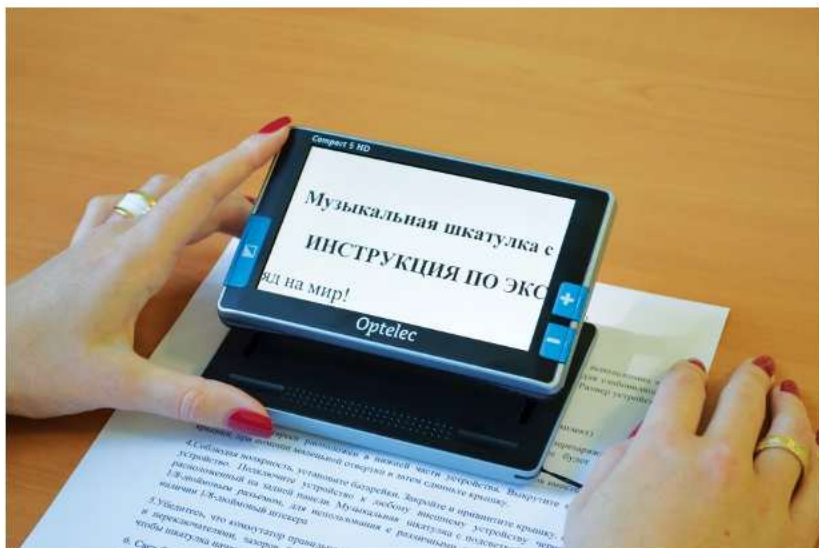
Залы

Рабочие места
для инвалидов

**ЛЮДИ С НАРУШЕНИЕМ ФУНКЦИЙ
ЗРЕНИЯ ИМЕЮТ СЛОЖНОСТИ ПРИ
ОБРАЩЕНИИ С РАЗЛИЧНЫМИ
ПЕЧАТНЫМИ И РУКОПИСНЫМИ
ДОКУМЕНТАМИ**

ВИДЕОУВЕЛИЧИТЕЛИ

Видеоувеличители позволяют слабовидящим посетителям обращаться с документами и прочими печатными или рукописными материалами (читать, смотреть и т.д.). Устройства сканируют и выводят увеличенное изображение на экран дисплея или на экран самого увеличителя. Важной возможностью являются варианты приближения и отображения изображения (высококонтрастные цвета, или измененные цвета в видимую посетителем цветовую гамму).



Прилегающая территория

Вход

Холл

Регистратура/
Касса/Окно приема

Коридоры

Лестницы

Кабинеты

Санитарные комнаты

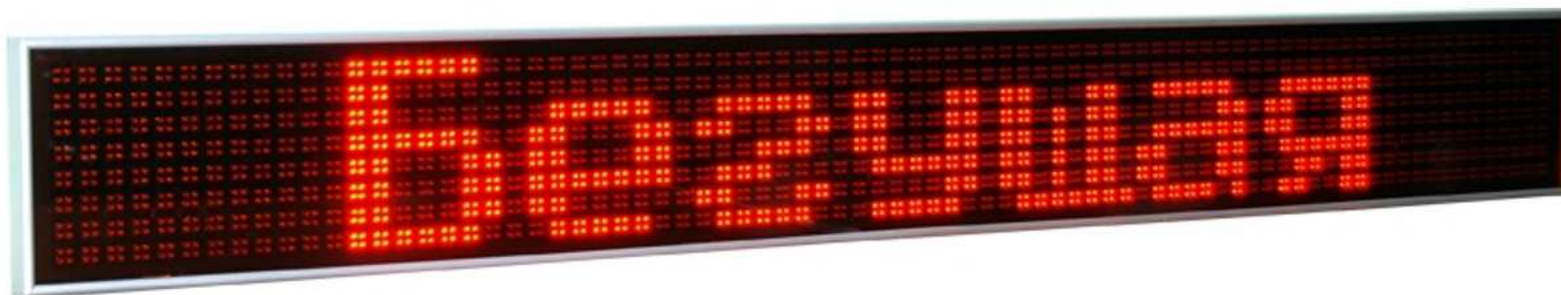
Залы

Рабочие места для инвалидов

**ЛЮДИ С НАРУШЕНИЕМ ФУНКЦИЙ
СЛУХА ИМЕЮТ СЛОЖНОСТИ
ВОСПРИЯТИЯ ВАЖНОЙ
ИНФОРМАЦИИ, ДЛЯ ЭТОГО ИМ
НУЖЕН АЛЬТЕРНАТИВНЫЙ
ДОСТУПНЫЙ СИГНАЛ**

БЕГУЩАЯ СТРОКА

Бегущая строка позволяет людям с нарушениями слуха оперативно получать информацию визуальным способом



Прилегающая
территория

Вход

Холл

Регистратура/
Касса/Окно
приема

Коридоры

Лестницы

Кабинеты

Санитарные
комнаты

Залы

Рабочие места
для инвалидов

БЕГУЩАЯ СТРОКА



Прилегающая
территория

Вход

Холл

Регистратура/
Касса/Окно
приема

Коридоры

Лестницы

Кабинеты

Санитарные
комнаты

Залы

Рабочие места
для инвалидов

**ЛЮДИ СО СЛУХОВЫМИ
АППАРАТАМИ ИМЕЮТ
СЛОЖНОСТИ ВОСПРИЯТИЯ
АУДИОИНФОРМАЦИИ В
ОБЩЕСТВЕННЫХ ПОМЕЩЕНИЯХ
(ПОВЫШЕННЫЙ УРОВЕНЬ ШУМА,
ШУМОГАСЯЩИЕ ПОКРЫТИЯ СТЕН
И ПОТОЛКА)**

ИНФОРМАЦИОННЫЕ (ИНДУКЦИОННЫЕ) ПАНЕЛИ

При посещении публичных мест люди с слуховыми аппаратами испытывают дискомфорт, связанный с неразборчивостью звуковой информации. Возникает необходимость оснащения ряда зон здания устройствами, передающих аудиоинформацию с микрофона прямо на слуховой аппарат посетителя.



Переносная информационная система "Исток А1" и "А2" состоит из микрофона и передающей панели



Настенная информационная система "Исток М"



Стационарные системы с усилителем для крупных объектов. Радиус действия до 700 м².

Прилегающая территория

Вход

Холл

Регистратура/
Касса/Окно приема

Коридоры

Лестницы

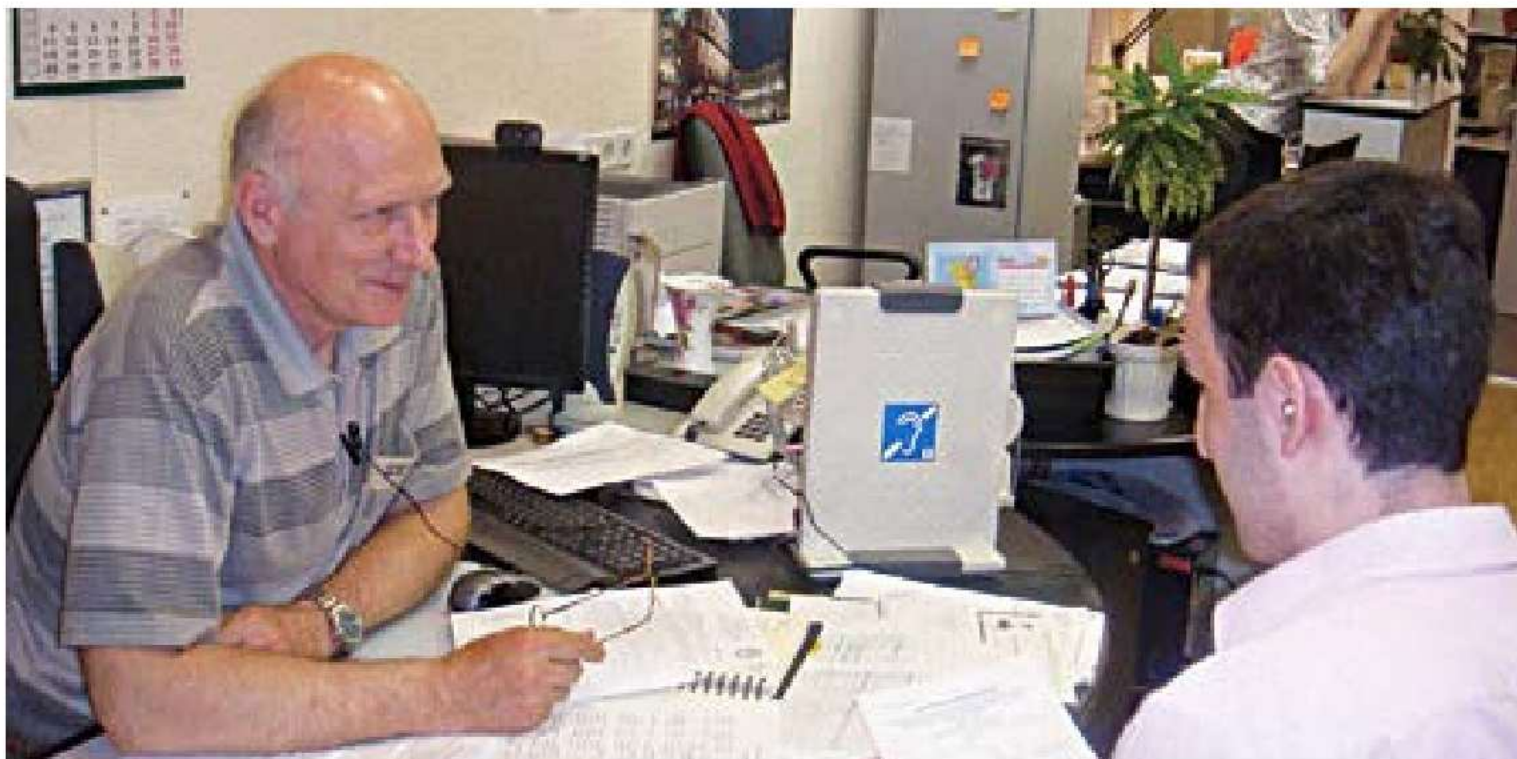
Кабинеты

Санитарные комнаты

Залы

Рабочие места для инвалидов

ИНФОРМАЦИОННЫЕ (ИНДУКЦИОННЫЕ) ПАНЕЛИ



Прилегающая
территория

Вход

Холл

Регистратура/
Касса/Окно
приема

Коридоры

Лестницы

Кабинеты

Санитарные
комнаты

Залы

Рабочие места
для инвалидов

ИНФОРМАЦИОННЫЕ (ИНДУКЦИОННЫЕ) ПАНЕЛИ



Прилегающая
территория

Вход

Холл

Регистратура/
Касса/Окно
приема

Коридоры

Лестницы

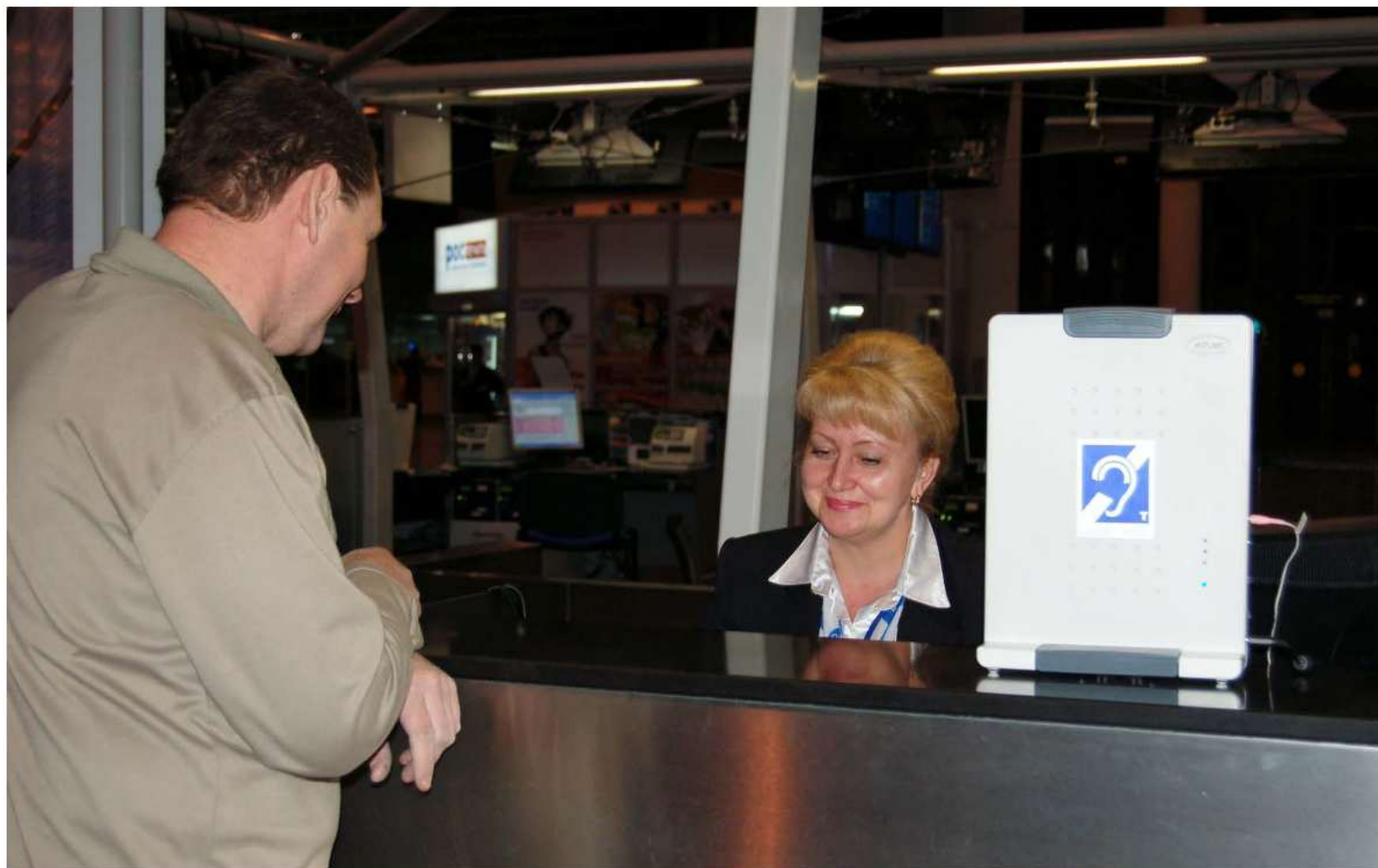
Кабинеты

Санитарные
комнаты

Залы

Рабочие места
для инвалидов

ИНФОРМАЦИОННЫЕ (ИНДУКЦИОННЫЕ) ПАНЕЛИ



Прилегающая
территория

Вход

Холл

Регистратура/
Касса/Окно
приема

Коридоры

Лестницы

Кабинеты

Санитарные
комнаты

Залы

Рабочие места
для инвалидов

ИНФОРМАЦИОННЫЕ (ИНДУКЦИОННЫЕ) ПАНЕЛИ



Прилегающая
территория

Вход

Холл

Регистратура/
Касса/Окно
приема

Коридоры

Лестницы

Кабинеты

Санитарные
комнаты

Залы

Рабочие места
для инвалидов

ИНФОРМАЦИОННЫЕ (ИНДУКЦИОННЫЕ) ПАНЕЛИ



Прилегающая
территория

Вход

Холл

Регистратура/
Касса/Окно
приема

Коридоры

Лестницы

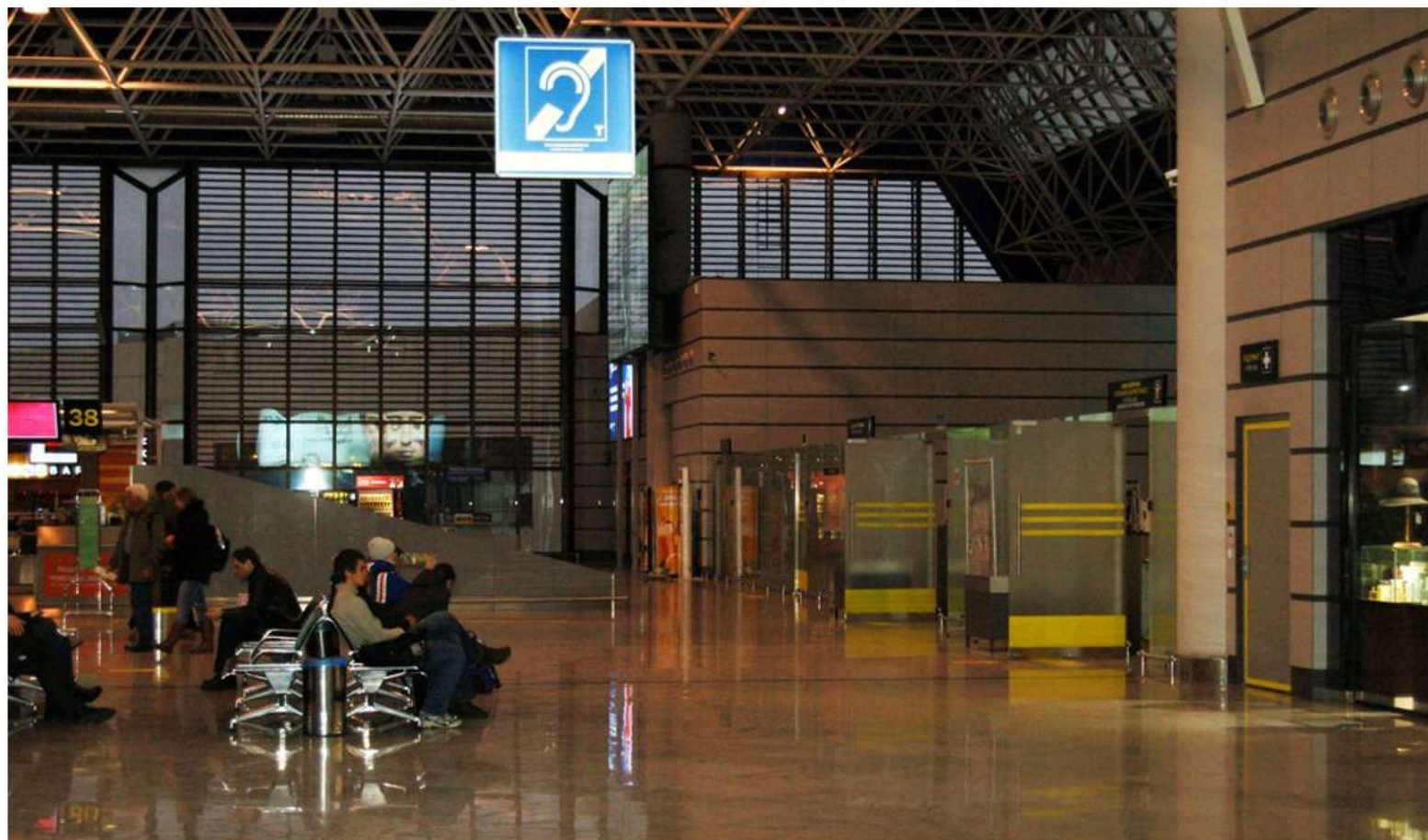
Кабинеты

Санитарные
комнаты

Залы

Рабочие места
для инвалидов

ИНФОРМАЦИОННЫЕ (ИНДУКЦИОННЫЕ) ПАНЕЛИ



Прилегающая
территория

Вход

Холл

Регистратура/
Касса/Окно
приема

Коридоры

Лестницы

Кабинеты

Санитарные
комнаты

Залы

Рабочие места
для инвалидов

**ЛЮДИ С ИНВАЛИДНОСТЬЮ И
ПРОЧИЕ МАЛОМОБИЛЬНЫЕ
ГРУППЫ ГРАЖДАН НУЖДАЮТСЯ В
СОВРЕМЕННЫХ И УДОБНЫХ
СРЕДСТВАХ ПРЕДОСТАВЛЕНИЯ
ИНФОРМАЦИИ ОБ УЧРЕЖДЕНИИ**

ИНФОРМАЦИОННЫЙ ТЕРМИНАЛ

Предназначены для передачи информации об учреждении в универсальном для людей с инвалидностью формате.

Терминал предназначен для получения общей информации о заведении (часы работы, часы приема, ФИО и контакты сотрудников, анонсы событий и пр.), отображает интерактивный план здания и пути прохода по нему.

Терминал обладает мультязычным интерфейсом и возможностью адаптации под требования людей с инвалидностью:

- для слабовидящего – увеличенный контрастный шрифт,
- для слабослышащих – прилагается индукционная панель,
- для людей на инвалидных колясках – управление и зона вывода информации перемещается в удобную зону (внизу терминала).



Прилегающая территория

Вход

Холл

Регистратура/
Касса/Окно
приема

Коридоры

Лестницы

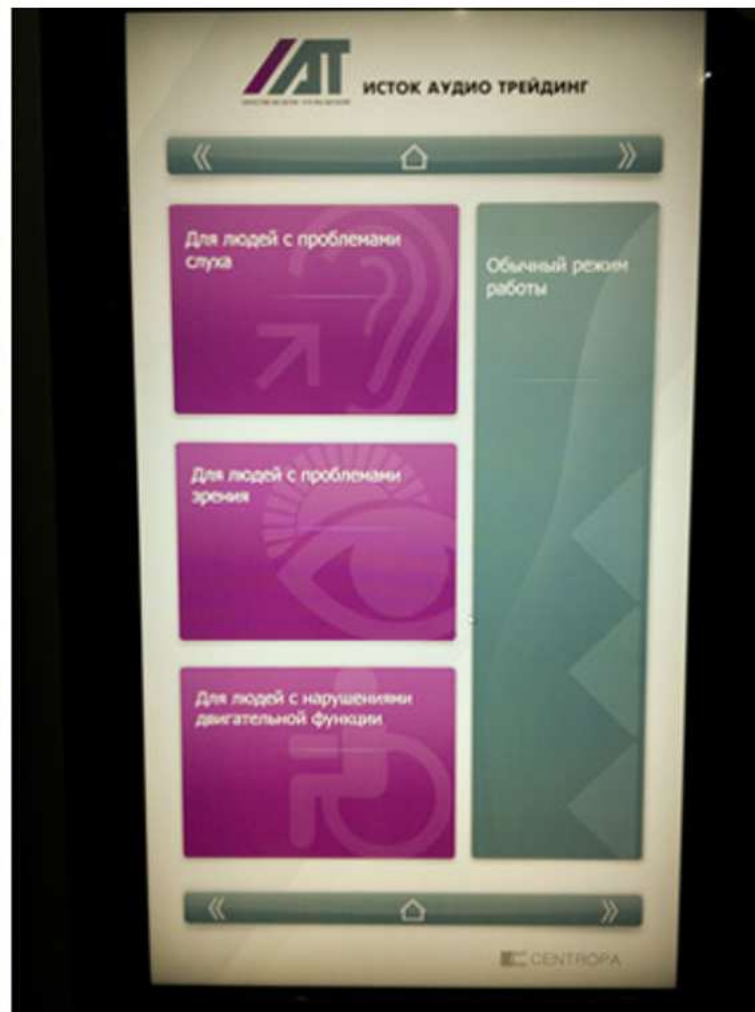
Кабинеты

Санитарные
комнаты

Залы

Рабочие места
для инвалидов

ИНФОРМАЦИОННЫЙ ТЕРМИНАЛ



(c) www.istok-audio.com

Прилегающая территория

Вход

Холл

Регистратура/
Касса/Окно приема

Коридоры

Лестницы

Кабинеты

Санитарные комнаты

Залы

Рабочие места для инвалидов

ИНФОРМАЦИОННЫЙ ДИСПЛЕЙ

Предназначен для отображения любой информации о заведении, является упрощенным аналогом информационного терминала (только отображение информации)



Прилегающая территория

Вход

Холл

Регистратура/
Касса/Окно приема

Коридоры

Лестницы

Кабинеты

Санитарные комнаты

Залы

Рабочие места для инвалидов

УТВЕРЖДАЮ
Председатель комиссии

« » _____ 20__ г.

ПАСПОРТ ДОСТУПНОСТИ
объекта социальной инфраструктуры

1. Общие сведения об объекте

1.1. Наименование (вид) объекта: _____

1.2. Адрес объекта:

1.3. Сведения о размещении объекта:

- отдельно стоящее здание _____

- наличие прилегающего земельного участка (да, нет);

1.4. Год постройки здания _____, последнего капитального ремонта _____

1.5. Дата предстоящих плановых ремонтных работ: *текущего* _____,
капитального _____

Сведения об организации, расположенной на объекте

1.6. Название организации (учреждения), (полное юридическое наименование – согласно Уставу, краткое наименование):

1.7. Юридический адрес организации (учреждения)

1.8. Основание для пользования объектом (оперативное управление, аренда, собственность)

1.9. Форма собственности (государственная, негосударственная)

1.10. Территориальная принадлежность (*федеральная, региональная, муниципальная*)

1.11. Вышестоящая организация (*наименование*)

1.12. Адрес вышестоящей организации, другие координаты:

2. Характеристика деятельности организации на объекте (*по обслуживанию населения*)

2.1 Сфера деятельности (*здравоохранение, образование, социальная защита, физическая культура и спорт, культура, связь и информация, транспорт, жилой фонд, потребительский рынок и сфера услуг, другое*).

2.2 Виды оказываемых услуг **образовательные**

2.3 Форма оказания услуг: (**на объекте**, с длительным пребыванием, в т.ч. проживанием, на дому, дистанционно)

2.4 Категории обслуживаемого населения по возрасту: (дети, взрослые трудоспособного возраста, пожилые; **все возрастные категории**)

2.5 Категории обслуживаемых инвалидов: **инвалиды, передвигающиеся на коляске, инвалиды с нарушениями опорно-двигательного аппарата; нарушениями зрения, нарушениями слуха, нарушениями умственного развития**

2.6 Плановая мощность: посещаемость (количество обслуживаемых в день), вместимость, пропускная способность _____

Приложение 1
к Акту обследования к паспорту доступности от «__»
_____ 20__ г.

I Результаты обследования:

1. Территории, прилегающей к зданию (участка)

№ п/п	Наименование функционально-планировочного элемента	Наличие элемента			Выявленные нарушения и замечания		Работы по адаптации объектов	
		есть/нет	№ на плане	№ фото	Содержание	Значимо для инвалидов (категории)	Содержание	Виды работ
1.1	Вход (входы) на территорию	Да			Отсутствует автоматическое открывание дверей	К, О	Установить автоматическое открывание дверей	Текущий ремонт
1.2	Путь (пути) движения на территории	Да			Путь движения не обозначен, отсутствует нескользящее покрытие.	К, О, С, Г, У	Обозначить пути движения тактильным, нескользящим покрытием.	Текущий ремонт
1.3	Лестница (наружная)	Нет						
1.4	Пандус (наружный)	Нет						
1.5	Автостоянка и парковка	Да		15	Отсутствие дорожной разметки на месте для парковки для инвалидов	К, О, С, Г, У	Нанести дорожную разметку на месте для парковки для инвалидов	Текущий ремонт

II Заключение по зоне:

Наименование структурно-функциональной зоны	Состояние доступности* (к пункту 3.4 Акта обследования ОСИ)	Приложение		Рекомендации по адаптации (вид работы)** к пункту 4.1 Акта
		№ на плане	№ фото	

				обследования ОСИ
Территория, прилегающей к зданию (участка)	ДЧ-В			Текущий ремонт

* указывается: ДП-В - доступно полностью всем; ДП-И (К, О, С, Г, У) – доступно полностью избирательно (указать категории инвалидов); ДЧ-В - доступно частично всем; ДЧ-И (К, О, С, Г, У) – доступно частично избирательно (указать категории инвалидов); ДУ - доступно условно, ВИД - недоступно

**указывается один из вариантов: не нуждается; ремонт (текущий, капитальный); индивидуальное решение с ТСР; технические решения невозможны – организация альтернативной формы обслуживания

Комментарий к заключению: Территория, прилегающая к зданию частично доступна для всех категорий инвалидов.

Приложение 7
к Акту обследования паспорта доступности от « » _____ 2017 г.
Результаты фотофиксации на объекте



Рис. 1



Рис. 2



Рис. 3



Рис. 4



Рис. 5



Рис. 6



Рис. 7



Рис. 8



Рис. 9



Рис. 10

**ЕЩЕ РАЗ ОБРАЩАЕМ ВНИМАНИЕ –
ТОЛЬКО **КОМПЛЕКСНОЕ**
ОСНАЩЕНИЕ ЗДАНИЯ ПОЗВОЛЯЕТ
СДЕЛАТЬ ЕГО **ПОЛНОСТЬЮ**
ДОСТУПНЫМ ДЛЯ ИНВАЛИДОВ**

**ТОЛЬКО ВСЕ ВМЕСТЕ
МЫ СМОЖЕМ СДЕЛАТЬ ЭТОТ
МИР ДОСТУПНЕЙ!**