

ОБЯЗАТЕЛЬНАЯ МАРКИРОВКА

отдельных видов безалкогольных напитков,
в том числе с соком, и соков

drinks@crpt.ru



центр развития
перспективных технологий



ПОД ОБЯЗАТЕЛЬНУЮ МАРКИРОВКУ ПОПАДАЮТ:



**ПИТЬЕВАЯ И МИНЕРАЛЬНАЯ ВОДА
С АРОМАТИЗАТОРАМИ И ПРОЧИМИ ДОБАВКАМИ**



СОКИ, НЕКТАРЫ И СОКОСОДЕРЖАЩИЕ НАПИТКИ
фруктово-ягодные соки, нектары и сокосодержащие напитки, овощные соки



БЕЗАЛКОГОЛЬНЫЕ НАПИТКИ

напитки газированные и негазированные; напитки со вкусоароматическими добавками (в том числе с соками) газированные и негазированные



ЭНЕРГЕТИЧЕСКИЕ И ТОНИЗИРУЮЩИЕ НАПИТКИ

кофеиносодержащие напитки, напитки на основе тонизирующих растений без кофеина, энергетические напитки



КВАСЫ И КВАСНЫЕ НАПИТКИ

с содержанием этилового спирта до 1,2% включительно



НАПИТКИ НА РАСТИТЕЛЬНОМ СЫРЬЕ

из орехов, зерновых, бобовых и другие

ЭТАПЫ ЗАПУСКА ОБЯЗАТЕЛЬНОЙ МАРКИРОВКИ



Производители,
импортеры



ЭТАП 1
С 1 декабря 2023 (А1)

Обязательная маркировка **ФФ ПЭТ и стекло** для всех видов безалкогольных напитков

за исключением соков, нектаров, морсов и напитков на растительном сырье



ЭТАП 2
С 1 марта 2024 (А2)

Обязательная маркировка **ФФ банка**, в том числе **алюминиевая** для всех видов безалкогольных напитков



ЭТАП 3
С 1 июня 2024 (Б)

Обязательная маркировка **кег, «Tetra Pak» и прочих видов упаковки** для всех видов безалкогольных напитков, в том числе **соков, нектаров, морсов и напитков на растительном сырье**



С 5 ноября 2024 (А1+А2)

Обязательная продажа маркированной продукции **путем розничной реализации** в ФФ ПЭТ, Стекло, банка

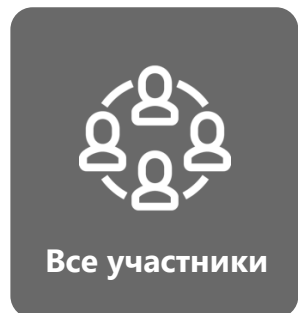


С 1 марта 2025 (Б)

Обязательная продажа маркированной продукции **путем розничной реализации** для соков, нектаров и напитков на растительном сырье, а также иной продукции



Розница



Все участники

с 1 сентября 2023

Обязательная регистрация в системе маркировки и описание карточек товаров



С 5 ноября 2024 по 28 февраля 2026

Переход на **ЭДО в формате ОСУ** и передача сведений о выводе из оборота путем, не являющимся продажей в розницу



С 1 марта 2026

Переход на **поэкземплярный учёт** по ЭДО и при передаче данных в ГИС МТ



Для производителей РФ (первая отгрузка в части **подакцизной** продукции)

с даты старта **обязательной маркировки**

Первая отгрузка в формате **ОСУ** (Объемно-сортовой учет)



С 1 июня 2025

Первая отгрузка по **подакцизной** продукции **экземплярно**

1 ЭТАП С 01.12.2023 ОБЯЗАТЕЛЬНОЙ МАРКИРОВКИ

всех видов безалкогольных напитков за исключением соков, нектаров, морсов и напитков на растительном сырье

ФОРМ-ФАКТОР:

ПЭТ и стекло

ТН ВЭД ЕАЭС:

2202 10 000 0, 2202 99 180 0,
2206 00 590 1, 2206 00 590 9,
2206 00 890 1

ОКПД2:

11.07.19.131, 11.07.19.132, 11.07.19.134,
11.07.19.135, 11.07.19.136, 11.07.19.121,
11.07.19.190, 10.86.10.233, 10.86.10.245, 10.32.22

КВАСЫ



Б/А напитки

(газированные/негазированные)



СОКОСОДЕРЖАЩИЕ НАПИТКИ



ХОЛОДНЫЙ ЧАЙ



ВОДА СО ВКУСАМИ



ЭНЕРГЕТИКИ



В целях определения продукции, подлежащей обязательной маркировке средствами идентификации, необходимо руководствоваться одновременно кодом ТНВЭД и кодом ОКПД-2

2 ЭТАП С 01.03.2024 ОБЯЗАТЕЛЬНОЙ МАРКИРОВКИ

всех видов безалкогольных напитков за исключением соков, нектаров, морсов и напитков на растительном сырье

ФОРМ-ФАКТОР:

алюминиевая и пэт банка

ТН ВЭД ЕАЭС:

2202 10 000 0, 2202 99 180 0,
2206 00 590 1, 2206 00 590 9,
2206 00 890 1

ОКПД2:

11.07.19.131, 11.07.19.132, 11.07.19.134,
11.07.19.135, 11.07.19.136, 11.07.19.121,
11.07.19.190, 10.86.10.233, 10.86.10.245, 10.32.22

КВАСЫ



Б/А НАПИТКИ

(газированные/негазированные)



СОКОСОДЕРЖАЩИЕ НАПИТКИ



ХОЛОДНЫЙ ЧАЙ



ВОДА СО ВКУСАМИ



ЭНЕРГЕТИКИ



В целях определения продукции, подлежащей обязательной маркировке средствами идентификации, необходимо руководствоваться одновременно кодом ТНВЭД и кодом ОКПД-2

3 ЭТАП С 01.06.2024 ОБЯЗАТЕЛЬНОЙ МАРКИРОВКИ

всех видов безалкогольных напитков в том числе соков, нектаров, морсов и напитков на растительном сырье

ФОРМ-ФАКТОР:

кега, «Tetra Pak», бег-ин-бокс, дой-пак и прочие виды упаковки, не входящие в 1 и 2 этап

ТН ВЭД ЕАЭС:

2202 10 000 0, 2202 99 180 0, 2202 99110 0, 2202 99 150 0, 2009 (кроме 2009 11), 2007, 2008, 2206 00 590 1, 2206 00 590 9, 2206 00 890 1, 2201 90 000 0

ОКПД2:

11.07.19.131, 11.07.19.132, 11.07.19.133, 11.07.19.134, 11.07.19.135, 11.07.19.136, 10.32.23.110, 10.86.10.245, 10.32.22, 11.07.19.190, 10.32.1 (кроме 10.32.17.140, 10.32.19.130, 10.32.19.140), 10.32.21, 10.32.29.000, 10.86.10.231, 10.86.10.232, 10.86.10.233, 10.86.10.243, 10.86.10.245, 10.86.10.246, 10.86.10.247, 10.39.22.120, 11.07.19.121)

СОКИ



НЕКТАРЫ



МОРСЫ



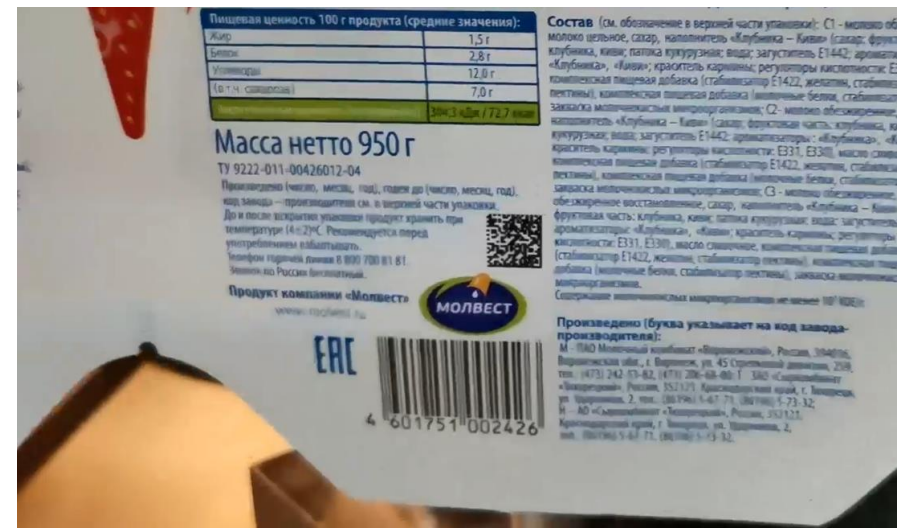
НАПИТКИ НА РАСТИТЕЛЬНОМ СЫРЬЕ



ДРУГИЕ НАПИТКИ



В целях определения продукции, подлежащей обязательной маркировке средствами идентификации, необходимо руководствоваться одновременно кодом ТНВЭД и кодом ОКПД-2





ПО ВСЕМ ВОПРОСАМ:

drinks@crpt.ru

www.честный-знак.рф

